

eMail-Konfiguration

eMail-Konfiguration aller Betriebssysteme

INDEX

| | |
|--|-----------|
| Konfiguration der eMails (Outlook XP) | 2 |
| Konfiguration der eMails (Netscape) | 5 |
| Konfiguration der eMails (Outlook Express)..... | 7 |
| Konfiguration der eMails (Outlook 2000)..... | 10 |
| Konfiguration der eMails (Mac OS X)..... | 10 |

eMail-Konfiguration

Konfiguration der eMails (Outlook XP)

Um das Einstellungsmenü zu öffnen, klicken Sie auf: Extras -> E-Mail-Konten -> Neues E-Mail-Konto hinzufügen.

E-Mail-Konten

Servertyp
Wählen Sie den Servertyp, mit dem Ihr neues E-Mail-Konto arbeitet.

- Microsoft Exchange Server**
Es wird eine Verbindung zu einem Exchange Server hergestellt, um E-Mail zu lesen, auf Öffentliche Ordner zuzugreifen und Dokumente freizugeben.
- POP3**
Es wird eine Verbindung zu einem POP3-Mailserver hergestellt, um E-Mail zu downloaden.
- IMAP**
Es wird eine Verbindung zu einem IMAP-Server hergestellt, um E-Mail zu downloaden und Postfachordner zu synchronisieren.
- HTTP**
Es wird eine Verbindung zu einem HTTP-Mailserver wie Hotmail hergestellt, um E-Mail zu downloaden und Postfachordner zu synchronisieren.
- Zusätzliche Servertypen**
Es wird eine Verbindung zu einem Mailserver einer anderen Arbeitsgruppe oder eines Drittanbieters hergestellt.

< Zurück Weiter > Abbrechen

Tragen Sie als Posteingangs- und Postausgangsserver den entsprechenden Servernamen gemäss Factsheet Ihres eMails ein. Besitzer von einem Domain-Abo tragen pop.IhreDomain ein. Als Servertyp wählen Sie 'POP3', danach klicken Sie auf 'Weiter >'.

E-Mail-Konten

Internet-E-Mail-Einstellungen (POP3)
Alle Einstellungen auf dieser Seite sind nötig, damit Ihr Konto richtig funktioniert.

| | |
|---|---|
| Benutzerinformationen | Serverinformationen |
| Ihr Name: <input type="text" value="Hans Muster"/> | Posteingangsserver (POP3): <input type="text" value="pop.greenmail.ch"/> |
| E-Mail-Adresse: <input type="text" value="h.muster@greenmail.ch"/> | Postausgangsserver (SMTP): <input type="text" value="smtp.greenmail.ch"/> |
| Anmeldeinformationen | Einstellungen testen |
| Benutzername: <input type="text" value="h.muster@greenmail.ch"/> | Wir empfehlen Ihnen, das neue Konto nach dem Eingeben aller Informationen in diesem Fenster zu testen, indem Sie auf die Schaltfläche unten klicken (Netzwerkverbindung erforderlich). <input type="button" value="Kgntoeinstellungen testen..."/> |
| Kennwort: <input type="password" value="*****"/> | |
| <input checked="" type="checkbox"/> Kennwort speichern | <input type="button" value="Weitere Einstellungen..."/> |
| <input type="checkbox"/> Anmeldung durch gesicherte Kennwortauthentifizierung (SPA) | |

< Zurück Weiter > Abbrechen

eMail-Konfiguration

eMail-Konfiguration

Wichtig: Klicken Sie danach auf ‚Weitere Einstellungen...‘ und aktivieren Sie auf dem Register Postausgangsserver die Option ‚Der Postausgangsserver (SMTP) erfordert Authentifizierung‘.

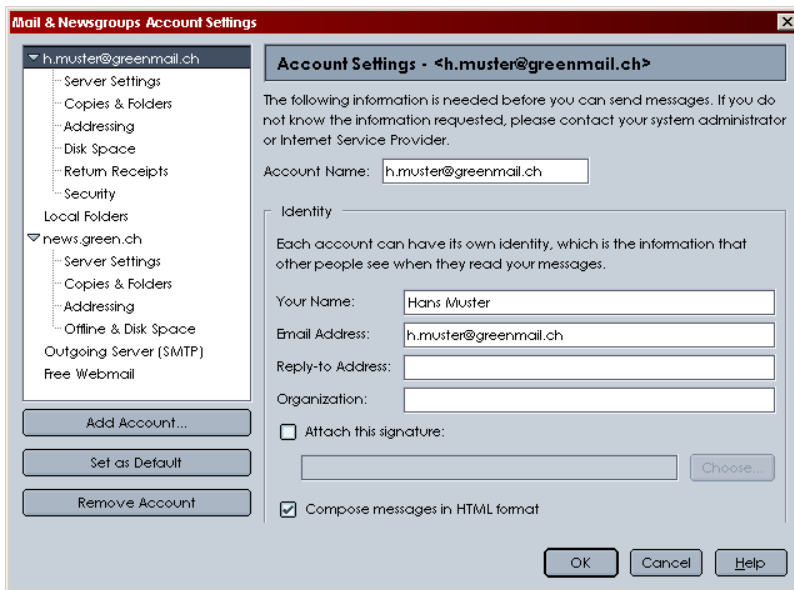
The screenshot shows a dialog box titled 'Internet-E-Mail-Einstellungen' with a close button (X) in the top right corner. The 'Postausgangsserver' tab is selected. The main content area contains the following options:

- Der Postausgangsserver (SMTP) erfordert Authentifizierung:**
- Gleiche Einstellungen wie für Posteingangsserver verwenden
- Anmelden mit:
 - Benutzername:
 - Kennwort:
 - Kennwort speichern
 - Anmeldung durch gesicherte Kennwortauthentifizierung (SPA)
- Vor dem Senden bei Posteingangsserver anmelden

At the bottom of the dialog box are two buttons: 'OK' and 'Abbrechen'.

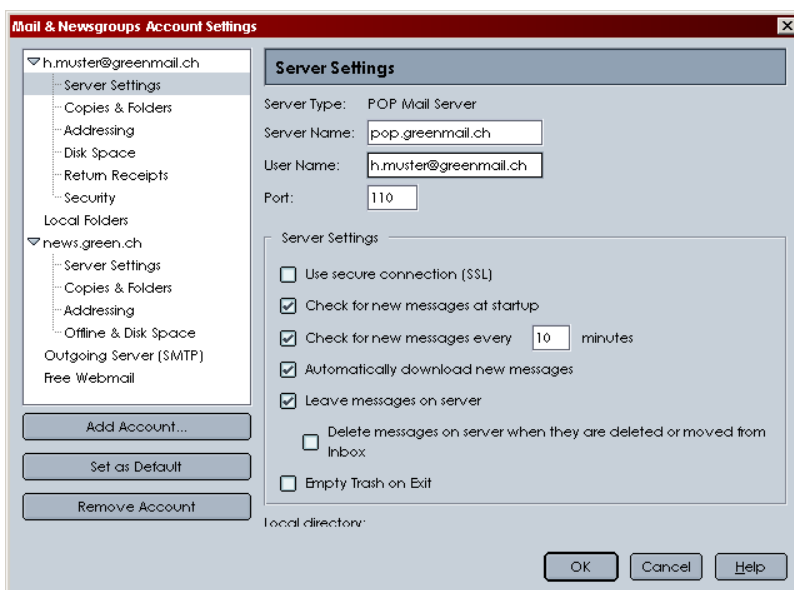
Konfiguration der eMails (Netscape)

Die Konfiguration der eMail-Programme ist bei allen Programmen ähnlich. Als Beispiel haben wir die Einstellungen vom Netscape 7.0 aufgeführt. Um das Einstellungsmenü zu öffnen klicken Sie auf: Edit -> Mail & Newsgroups Account Settings (Bearbeiten-> E-Mail und Diskussionsforen-Konten-Einstellungen), in Klammern stehen die deutschen Ausdrücke.



Klicken Sie auf den Pfeil vor dem Kontonamen, um die Einstellungen bearbeiten zu können. Falls noch kein Konto eingerichtet ist, klicken Sie auf 'Add Account...'. Tragen Sie bei Your Name Ihren Namen und bei Email-Address Ihre eMail-Adresse ein.

Die Einträge in den restlichen Feldern sind optional. Möchten Sie Antworten, die Ihnen jemand auf Ihre gesendeten eMails schickt, an eine andere Mail-Adresse erhalten, so können Sie diese im Feld 'Reply-to-Address' (Antwortadresse) eintragen.



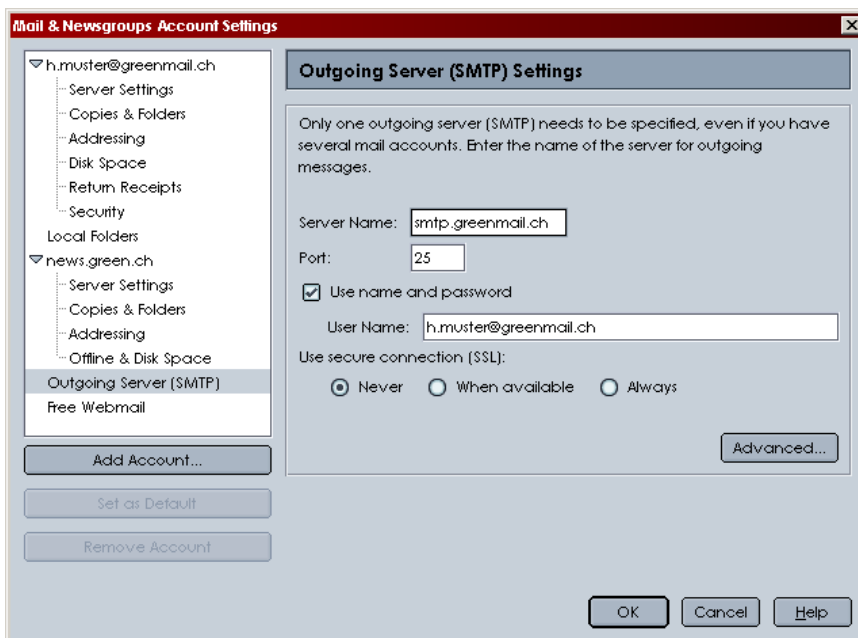
Klicken Sie nun auf 'Server Settings'. Tragen Sie bei 'Server Name' (Servername) Ihren Posteingangsserver gemäss Factsheet ein. Besitzer eines Domain-Abos tragen pop.IhreDomain ein. Bei 'Server Type' (Servertyp) wählen Sie 'POP3 Server' aus dem Listenmenü aus. Als 'User Name' (Benutzername) tragen Sie Ihre gesamte eMail-Adresse ein.

eMail-Konfiguration

Damit das Programm, während Sie online sind, automatisch nach neuen Nachrichten sucht, klicken Sie auf 'Check for new messages every 10 minutes' (Alle 10 Minuten nach neuen Nachrichten überprüfen). Im Zahlenfeld können Sie den Zeitintervall eingeben. Danach klicken Sie auf 'OK'.

Nun tragen Sie unter Outgoing Server SMTP (Ausgehender Mailserver) Ihren Postausgangsserver gemäss Factsheet ein.

Wichtig: Tragen Sie zwingend bei 'User Name' nochmals Ihre gesamte eMail-Adresse ein.



Klicken Sie nun auf 'OK' und verlassen Sie das Einstellungsmenü ebenfalls mit 'OK'. Beim Start des Netscape werden Sie nach Ihrem Passwort gefragt. Nach der Eingabe wird Ihre Mailbox auf neue Nachrichten geprüft und diese, falls vorhanden, heruntergeladen.

Konfiguration der eMails (Outlook Express)

Die Konfiguration der eMail-Programme ist bei allen Programmen ähnlich. Als Beispiel haben wir die Einstellungen von Microsoft Outlook Express 6.x aufgeführt.

Starten Sie Outlook Express. Ist noch kein Konto eingetragen, startet der Assistent, der Sie durch das Einrichten Ihres eMailkontos führt. Benutzen Sie bereits ein eMailkonto, können Sie den Assistenten unter 'Extras -> Konten' durch Klicken auf 'Hinzufügen-> eMail' starten.

Assistent für den Internetzugang

Name

Wenn Sie eine Nachricht senden, erscheint Ihr Name in der Nachricht im Feld "Von". Geben Sie Ihren Namen so ein, wie er angezeigt werden soll.

Angezeigter Name:

Beispiel: Jens Mander

< Zurück Weiter > Abbrechen

Tragen Sie hier Ihre eMail-Adresse ein. Sie entnehmen die Adresse aus dem Brief/Mail, den/das Sie von uns erhalten haben. Danach klicken Sie auf 'Weiter >'.

eMail-Konfiguration

Assistent für den Internetzugang

Namen der E-Mail-Server

Der Posteingangsserver ist ein Server.

Posteingangsserver (POP3, IMAP oder HTTP):

Ein SMTP Server wird für den Postausgang verwendet.
Postausgangsserver (SMTP):

< Zurück Weiter > Abbrechen

Tragen Sie hier als Posteingangs- und Postausgangsserver den entsprechenden Servernamen gemäss Factsheet Ihres eMails ein. Besitzer von einem Domain-Abos tragen pop.IhreDomain und smtp.IhreDomain ein. Als Servertyp wählen Sie 'POP3', danach klicken Sie auf 'Weiter >'. Als Kontonamen tragen Sie Ihre gesamte eMail-Adresse ein. Geben Sie auch noch das Kennwort ein und klicken danach auf 'Weiter >'.

Beispiel:

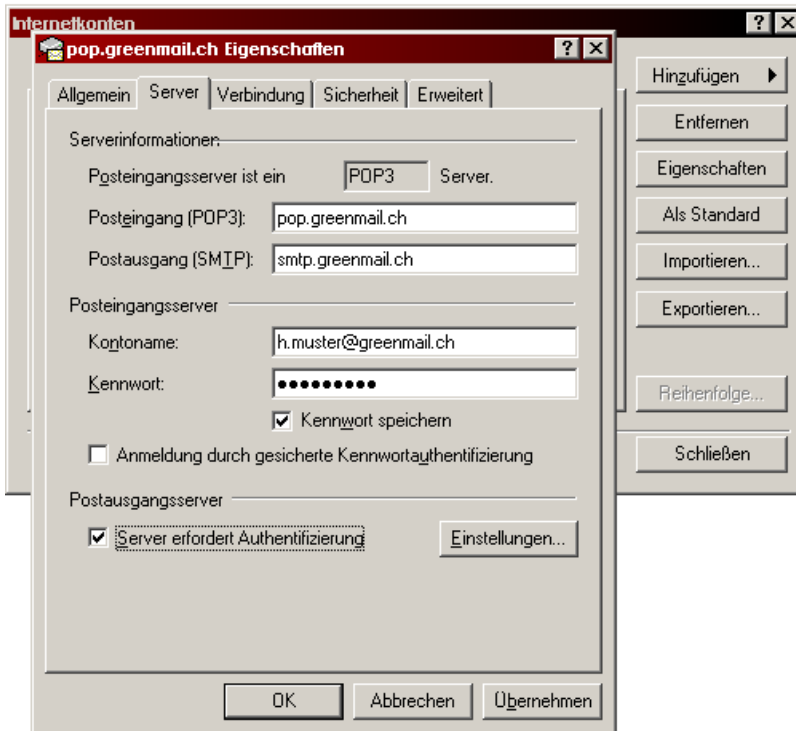
Ihre E-Mail-Adresse: h.muster@greenmail.ch

Ihr user name: h.muster@greenmail.ch

Nach dem Beenden des Assistenten sehen Sie die Übersicht der eingerichteten Konten. Öffnen Sie nun erneut die Eigenschaften des eben eingerichteten Kontos und wechseln Sie auf das Register Server.

Wichtig: Aktivieren Sie bei Postausgangsserver die Option ‚Server erfordert Authentifizierung‘.

eMail-Konfiguration



eMail-Konfiguration

Konfiguration der eMails (Outlook 2000)

Gleich wie Outlook Express (bei Erstkonfiguration), wenn jedoch bereits ein Konto besteht. Extras -> Dienste -> Hinzufügen -> Internet E-Mail.

Konfiguration der eMails (Mac OS X)

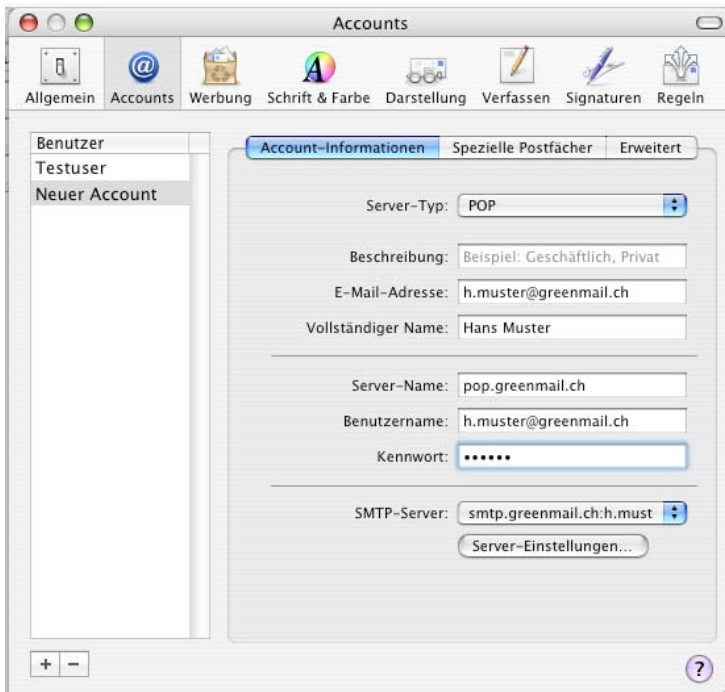
Nachfolgend ist das Vorgehen beschrieben, um das integrierte eMail-Programm Mail von Mac OS X einzurichten. Sollten Sie eine andere Mac-Version oder einen anderen eMail-Client verwenden, folgen Sie bitte der entsprechenden Anweisung für dieses Programm.

Öffnen Sie die Einstellungen des Mailprogramms unter Mail -> Einstellungen.



Klicken Sie auf Accounts und danach auf das Plus (+) links unten, um einen neuen Account hinzuzufügen.

eMail-Konfiguration



Tragen Sie nun Ihre eMail-Adresse, den vollständigen Namen und den Server-Namen gemäss Factsheet Ihres eMails ein. Besitzer von einem Domain-Abo tragen pop.IhreDomain und smtp.IhreDomain ein. Als Server-Typ wählen Sie 'POP'. Klicken Sie danach bei SMTP-Server auf Servereinstellungen...



Nun tragen Sie bei SMTP-Server Ihren Postausgangsserver gemäss Factsheet ein. Wichtig: Stellen Sie die Identifizierung auf „Kennwort“ und geben Sie bei Benutzername erneut Ihre

eMail-Konfiguration

gesamte eMail-Adresse und das Kennwort ein. Klicken Sie danach auf OK und sichern Sie die Einstellungen. Danach können Sie mit einem Klick auf „Empfangen“ Ihre eMails abrufen.