

## Konfiguration von IMAP eMail




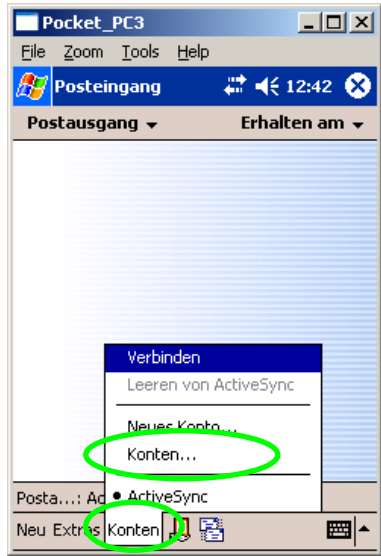

## für Windows Windows Mobile Pocket PC Geräte

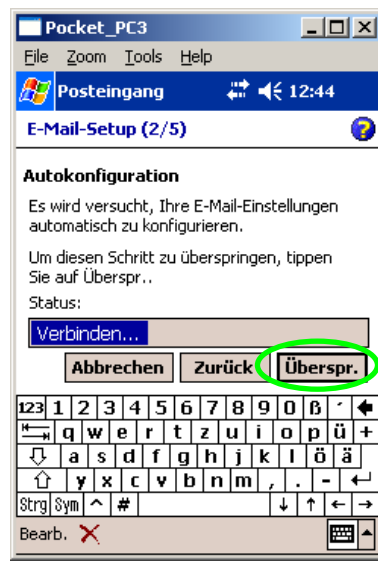
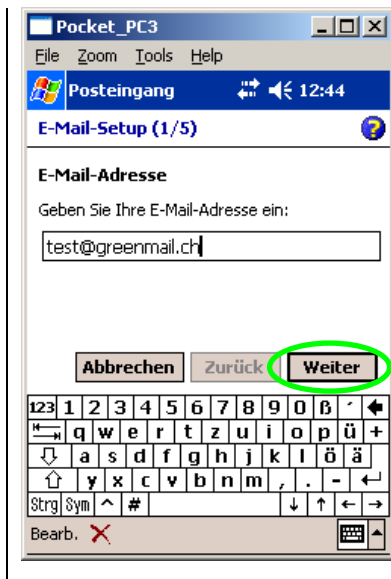


## Einleitung

Dieses Dokument beschreibt die Schritte, welche im Minimum notwendig sind, um das Abrufen und Senden von Mails auf Windows Mobile Pocket PC Geräten zu konfigurieren.

Weitergehende Einstellungen wie Synchronisation via Notebook, Benutzung von Pocket Office etc. sind den entsprechenden Bedienungsanleitungen zu entnehmen.

<p>Klicken Sie auf „Start“ und wählen den „Posteingang“.</p> 	<p>Mit einem Klick auf „Konten“ können Sie nun unter „Neues Konto...“ Ihren Mail-Account einrichten.</p> 	<p>Geben Sie nun Ihre E-Mail-Adresse ein.</p> 
<p>Bestätigen Sie Ihre Angaben jeweils mit „Weiter“.</p>	<p>Diesen Punkt können Sie überspringen.</p>	<p>Geben Sie hier unter „Ihr Name:“ einen Namen nach Wunsch ein. Unter „Benutzername:“ muss Ihre vollständige E-Mail-Adresse eingetragen werden. Ihr Kennwort kann durch anhaken gespeichert werden</p>

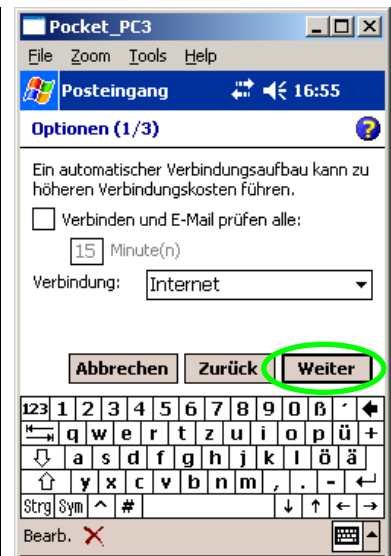
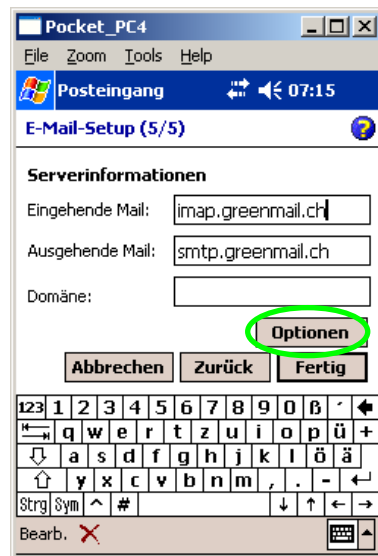


cket PC

Wählen Sie nun als „Kontotyp:“ IMAP4 aus. Unter „Name:“ können Sie dem eMail Konto einen Namen geben.

Geben Sie hier die entsprechenden Mailserver ein:  
Eingehende Mail: imap.domain.ch  
Ausgehende Mail: smtp.domain.ch  
Klicken Sie nun auf Optionen.

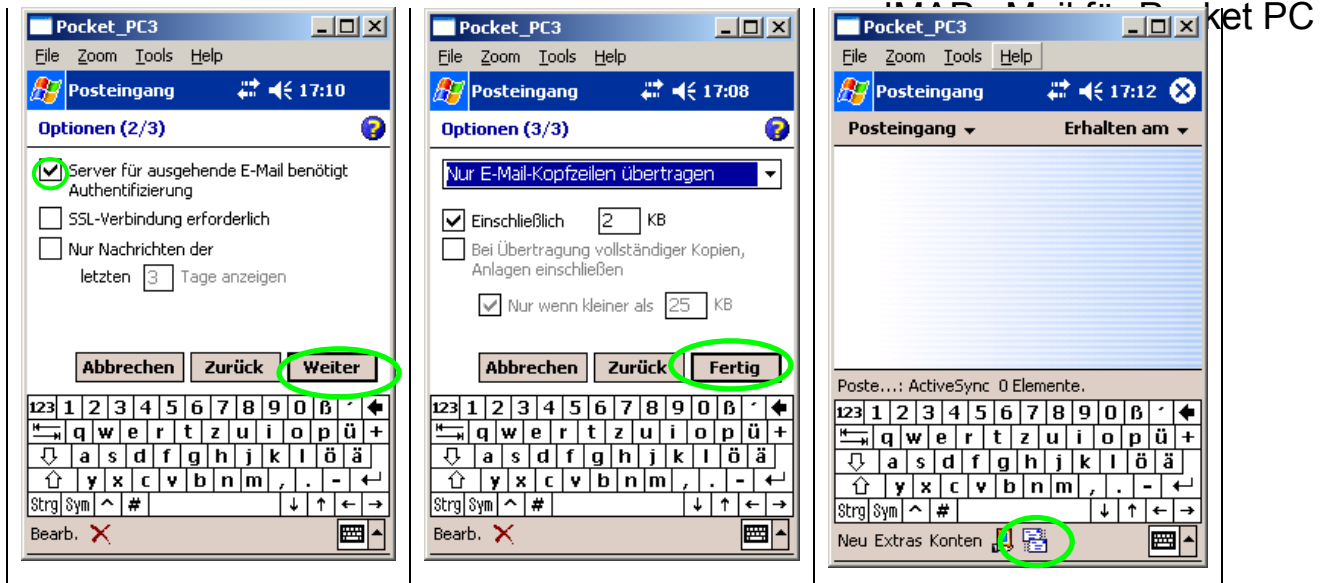
Klicken Sie hier auf weiter.



Haken Sie nun die Option „Server für ausgehende eMail benötigt Authentifizierung“ an und klicken auf weiter.

Durch einen Klick auf „Fertig“ schliessen Sie die Konfiguration Ihres eMail Kontos ab.

Nun befinden Sie sich direkt im Posteingang Ihres Kontos. Klicken Sie auf das Symbol „eMail senden/empfangen“ um Verbindung zum Mailserver herzustellen.



## Nützliche Links

<http://www.microsoft.com/windowsmobile/pocketpc/ppc/default.mspx>

<http://www.pocketpc.ch>

<http://www.smartphony.org>