

Outlook 2003

INDEX

Abo-Verwaltung	2
Konfigurationstool	5
Installation	7
Konfiguration	10

Abo-Verwaltung

Im Folgenden wird erläutert, wie Sie Ihre Konten verwalten können. Klicken Sie unter <http://www.green.ch> auf **Service** und wählen **my.green.ch** aus oder verwenden Sie das direkte Login unter <https://wadmin.green.ch>.

The screenshot shows the 'green.ch Kundenportal' with a navigation menu on the left and a main content area. The 'Logins' section is highlighted in green and contains three login options:

- Outlook Web Access:** OWA Zugang für alle Mailboxen der Produkte:
 - greenHosting Windows
 - Business eMail
 - Domain, Surf, Mail Abos
- @MAIL:** für alle Mailboxen der Produkte:
 - greenHosting Linux
 - Nexlink & Nexlink Plus Abos
- my.green.ch:** Benutzerverwaltung, Passwortänderung für die Produkte:
 - greenHosting Windows
 - greenDisk

The login form is titled 'Anmeldung' and features the green.ch logo. It includes two input fields: 'Benutzer' (username) and 'Kennwort' (password). Below the fields are two buttons: 'Anmeldung' and 'Beenden'.

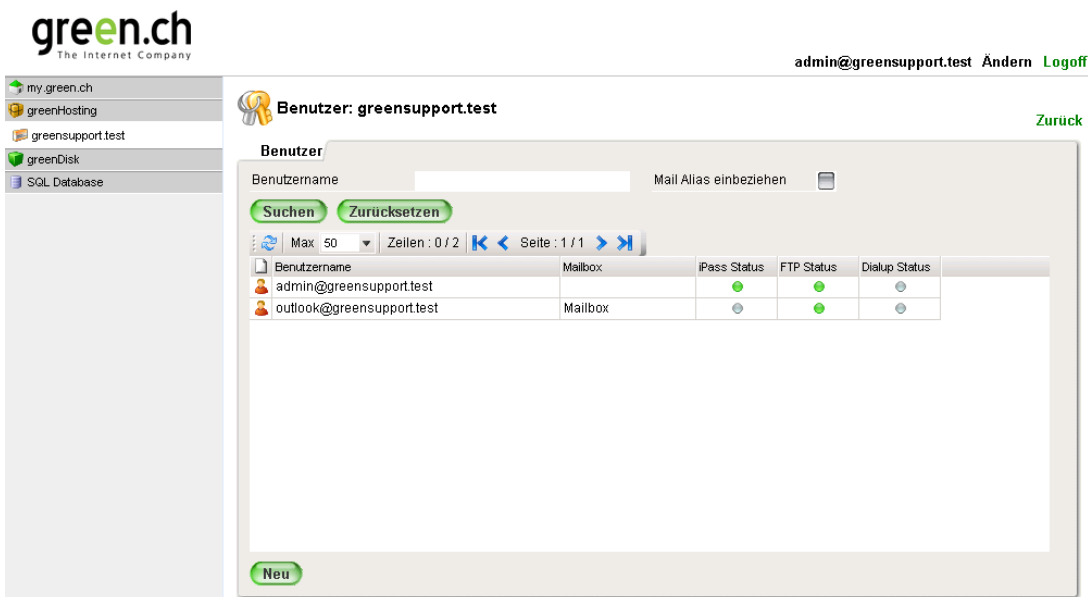
Geben Sie nun Ihren Benutzernamen sowie das dazugehörige Passwort ein. Klicken Sie anschliessend auf **Anmeldung**.



Sie befinden sich nun in der my.green.ch Konsole. Um die Business eMail Konten zu verwalten, klicken Sie in der linken Menüauswahl auf **greenHosting** und wählen Ihre Domäne.



Hier können Sie nun unter den **Allgemeinen Einstellungen** neue Konten eröffnen. Klicken Sie dazu auf **Benutzer**, um in das entsprechende Menü zu gelangen.



Mit einem Klick auf **Neu** öffnet sich das Menü **Neuer Benutzer**.

Benutzer-Einstellungen

Vorname	<input type="text"/>	Name	<input type="text"/>
Anzeigename	<input type="text"/>		
Benutzername	<input type="text"/>	@	greensupport.test
Sprache	Deutsch		
Kennwort	<input type="text"/>		
Passwort bestätigen	<input type="text"/>		
Domain Admin	<input type="checkbox"/>		
Kunden Admin (alle Abos)	<input type="checkbox"/>		
FTP	<input type="checkbox"/>		
greenDisk	<input type="checkbox"/>		
Dialup	<input type="checkbox"/>		
iPass	<input type="checkbox"/>		
eMail Postfach	<input checked="" type="checkbox"/>	eMail Postfach Typ	Business eMail

Business eMail
Business eMail
Mailbox

Hier können Sie nun ein neues Konto eröffnen. Um das Erstellen eines neuen Kontos abzuschliessen, klicken Sie auf die Schaltfläche **Speichern**.

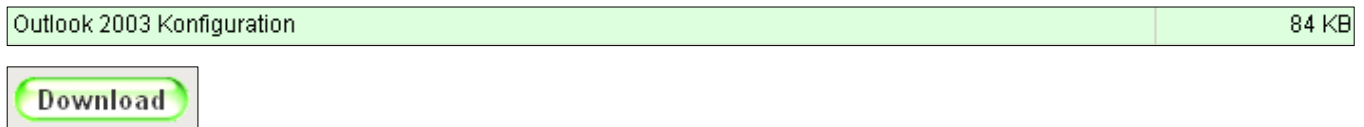
Wichtig: Damit zum neuen Konto auch eine Business eMail Mailbox erstellt wird, müssen Sie die Option „Business eMail“ als eMail Postfach aktivieren!

Konfigurationstool

Das Tool zur automatischen Konfiguration finden Sie in der **my.green.ch** Konsole. Klicken Sie im Menü Ihrer Domäne auf den Punkt **Lizenzen** im Menü **Mail** um mit der Einrichtung Ihrer Exchange-Konten zu beginnen.

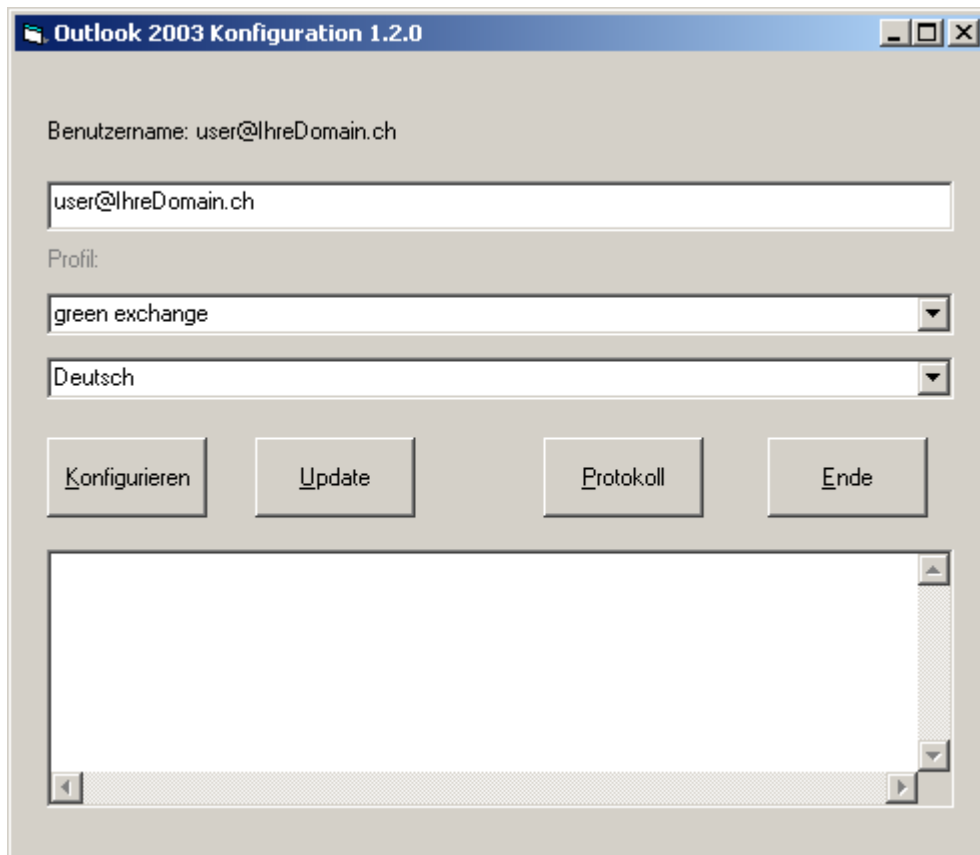


Sie befinden sich nun im Business eMail Verwaltungsmenü. Laden Sie zunächst das Programm **Outlook 2003 Konfiguration** herunter, indem Sie das Programm auswählen und anschliessend auf **Download** klicken.



Klicken Sie nun auf **Speichern** und führen Sie die Anwendung nach dem Download aus.





Mit diesem Konfigurations-Programm, können Sie nun neue Benutzer-Konten in Ihrem Outlook 2003 eröffnen, indem Sie die neue eMail-Adresse angeben und unten Ihre Sprache auswählen. Weitere Informationen zur Einrichtung von Outlook 2003 entnehmen Sie bitte dem Kapitel **Konfiguration Outlook 2003**. Klicken Sie anschließend auf **Konfigurieren**. Das Programm weist Sie nun noch auf allfällig benötigte Nachinstallationen hin, welche Sie in dem Verwaltungsmenü zu Outlook 2003 aufgelistet haben.

Wichtig: Führen Sie dieses Programm immer wieder aus um festzustellen, ob Ihr System die benötigten Voraussetzungen erfüllt.

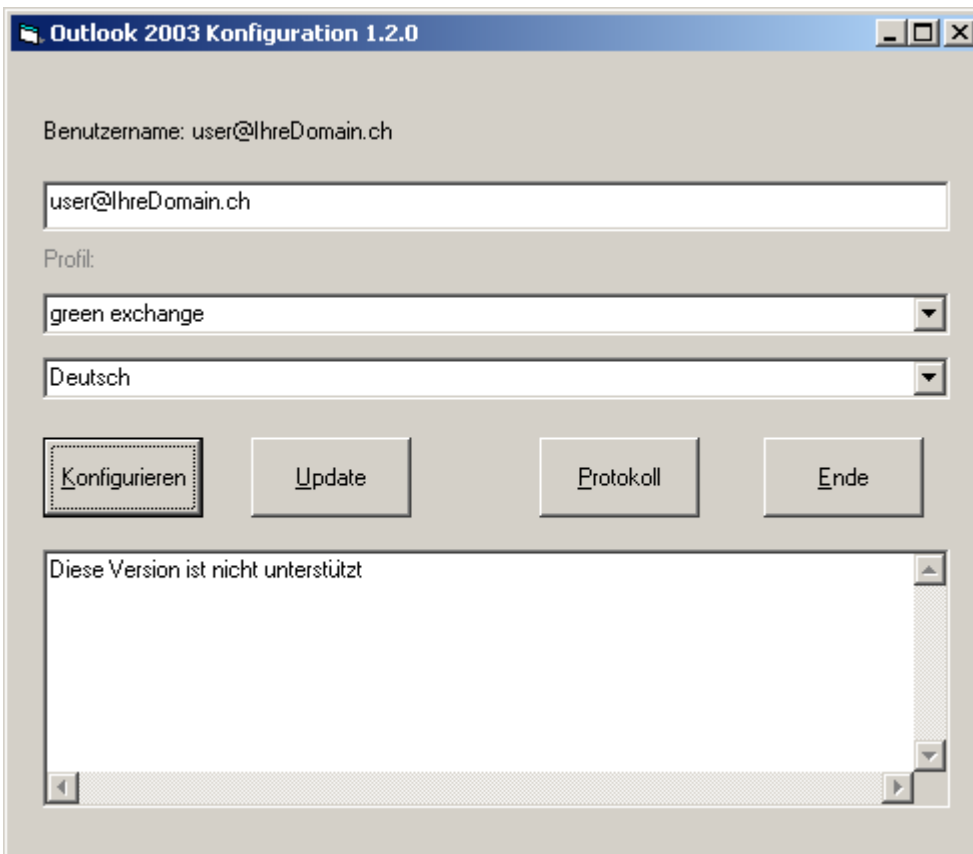
Wichtig: Da das Programm benötigte Komponenten selbstständig eruiert, kann die Anleitung ab diesem Punkt Abweichungen zu Ihrem System enthalten. Sind benötigte Komponenten bereits auf Ihrem System installiert, überspringen Sie die Anleitung bis zu dem Punkt, welcher auf Ihr System zutrifft.

Installation

Im Folgenden wird erläutert, wie Sie Outlook 2003 installieren.

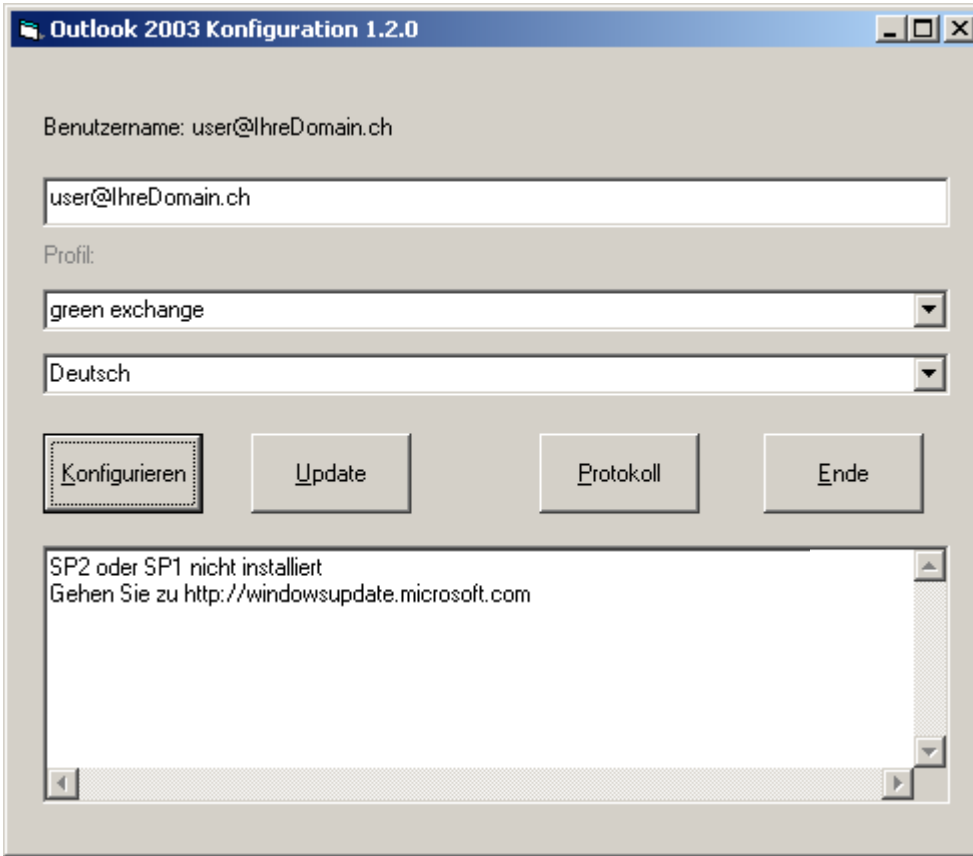
Bitte beachten Sie, dass Sie dieses Kapitel nur durchgehen müssen, sollte Outlook 2003 auf Ihrem System noch nicht installiert sein. Anderenfalls gehen Sie bitte direkt zum Kapitel **Konfiguration Outlook 2003**.

Führen Sie das Outlook 2003 Konfigurationsprogramm aus.



Für die Verwendung des Outlook 2003 Clients in Verbindung mit Exchange 2003-Angeboten von green.ch benötigen Sie zwingend Windows XP.

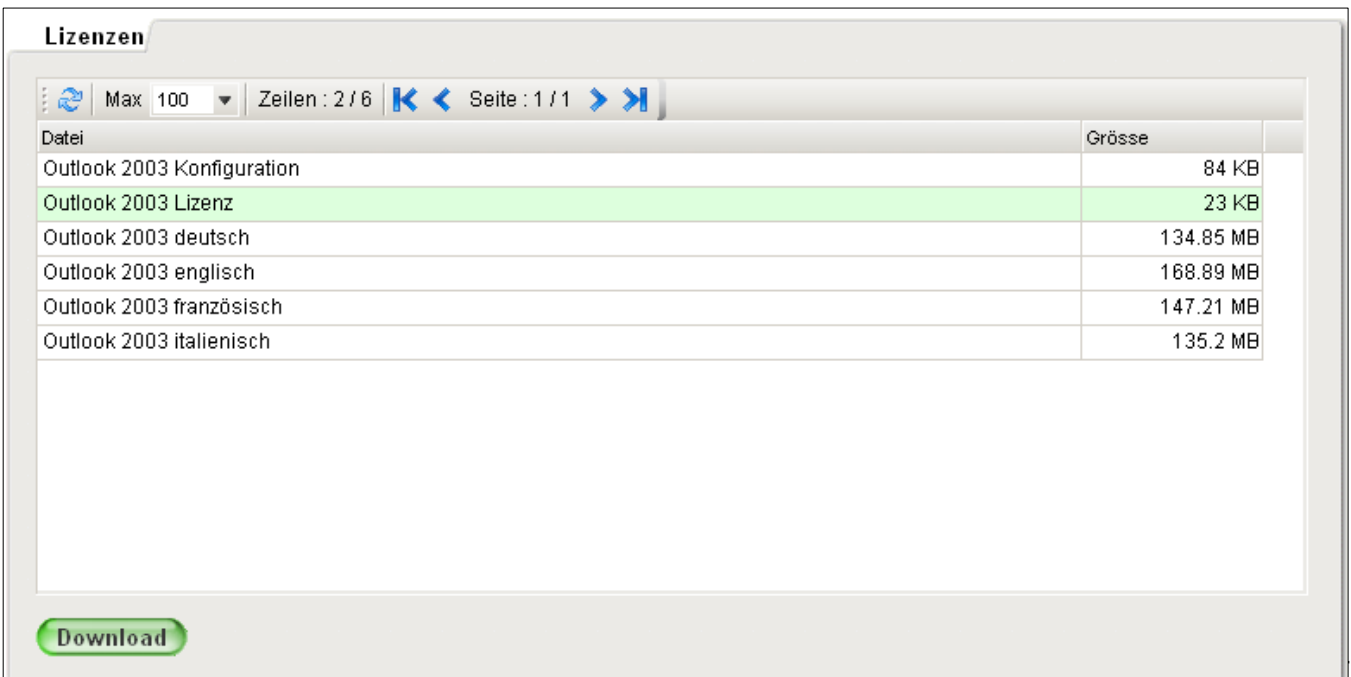
Exchange 2003



Sollten Sie das aktuellste ServicePack für Ihr System noch nicht installiert haben, so können Sie über die Funktion **Windows Update** Ihres Betriebssystems das System aktualisieren. Es empfiehlt sich hier auch die aktuell installierte Version von Office, respektive Outlook 2003 auf den aktuellsten Stand zu bringen.

Windows Update: <http://windowsupdate.microsoft.com/>

Bei der Installation von Outlook 2003 ist ein Product Key erforderlich. Auch diesen können Sie im Business eMail Verwaltungsmenü von **my.green.ch** nun herunterladen.



Exchange 2003

Laden Sie hier im Verwaltungsmenü von **my.green.ch** die Datei **Outlook 2003 Lizenz** herunter und tragen Sie den Key anschließend in die dafür vorgesehenen Felder ein.



Klicken Sie nun auf **Speichern** und führen Sie die Anwendung nach dem Download aus.

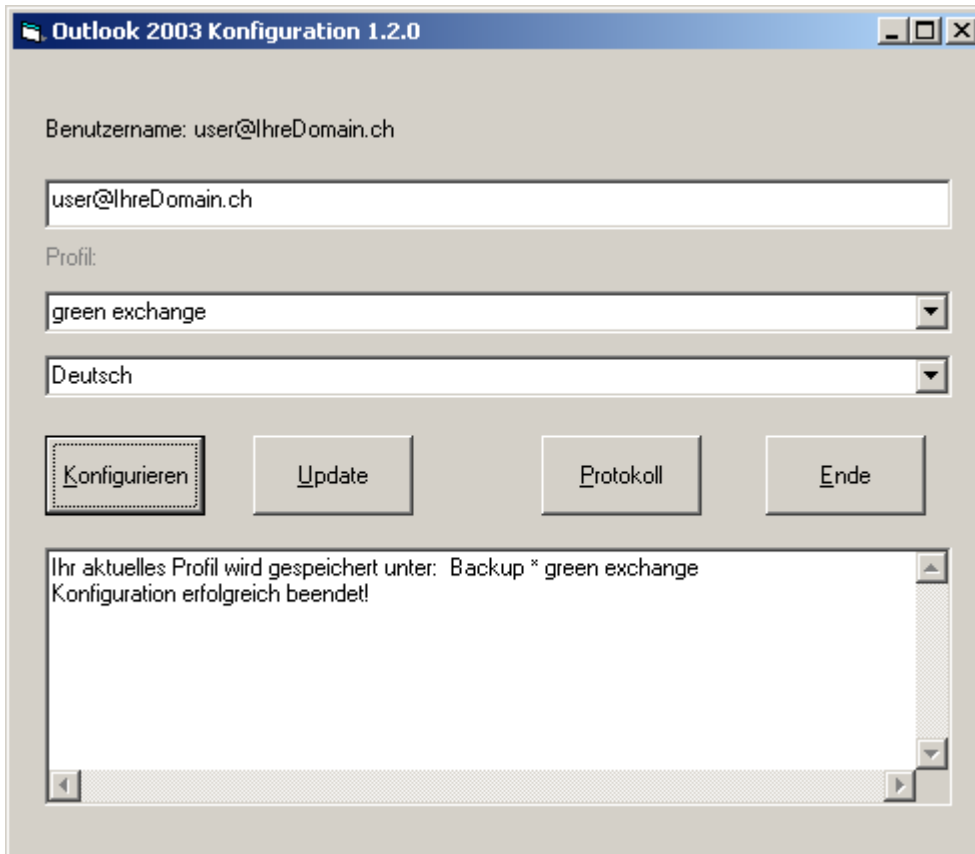
Wichtig: Bitte beachten Sie, dass dieser Product Key nur für die Vertragsdauer Ihres Exchange-Abonnements gültig ist!

Somit ist Outlook 2003 installiert.

Konfiguration

Im Folgenden wird erläutert, wie Sie Outlook 2003 konfigurieren.

Führen Sie zunächst das Konfigurationsprogramm aus.



Geben Sie nun die eMail-Adresse des Kontos ein, welches Sie über Outlook 2003 abrufen möchten und Sie im Voraus in der Benutzerverwaltung eingerichtet haben.

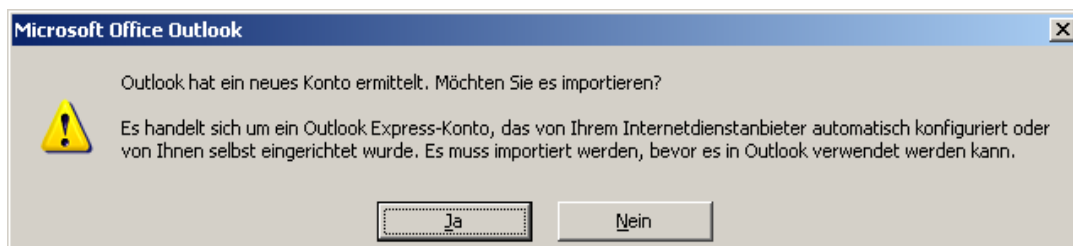
Anschliessend wird Ihnen die Konfiguration bestätigt.

Öffnen Sie Outlook 2003 indem Sie auf **Start → Programme → Microsoft Office → Microsoft Outlook 2003** klicken.

Exchange 2003



Geben Sie nun die eMail-Adresse sowie Ihr Passwort ein und klicken Sie anschliessend auf OK.



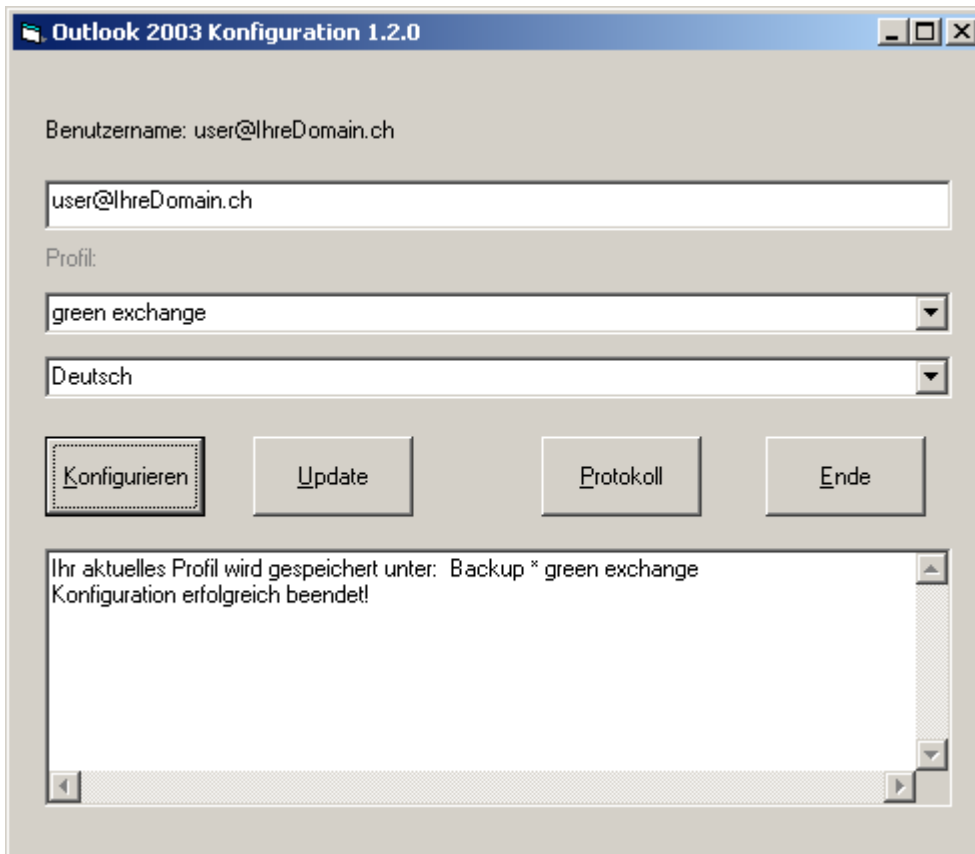
Sollten Sie in einem anderen eMail-Client bereits Konten eingerichtet haben, so werden Sie nun gefragt, ob das Konto in Outlook 2003 importiert werden soll. Es bleibt Ihnen selbst überlassen, ob Sie das Konto importieren möchten oder nicht.

Somit ist die Konfiguration von Outlook 2003 abgeschlossen und Ihr Konto ist eingerichtet.

Exchange 2003

Wenn Sie nun weitere Konten über diesen Client abrufen möchten, gehen Sie bitte folgendermassen vor.

Führen Sie zunächst das Konfigurationsprogramm aus.



Geben Sie nun die eMail-Adresse des Kontos ein, welches Sie über Outlook 2003 abrufen möchten und Sie im Voraus in der Benutzerverwaltung eingerichtet haben.

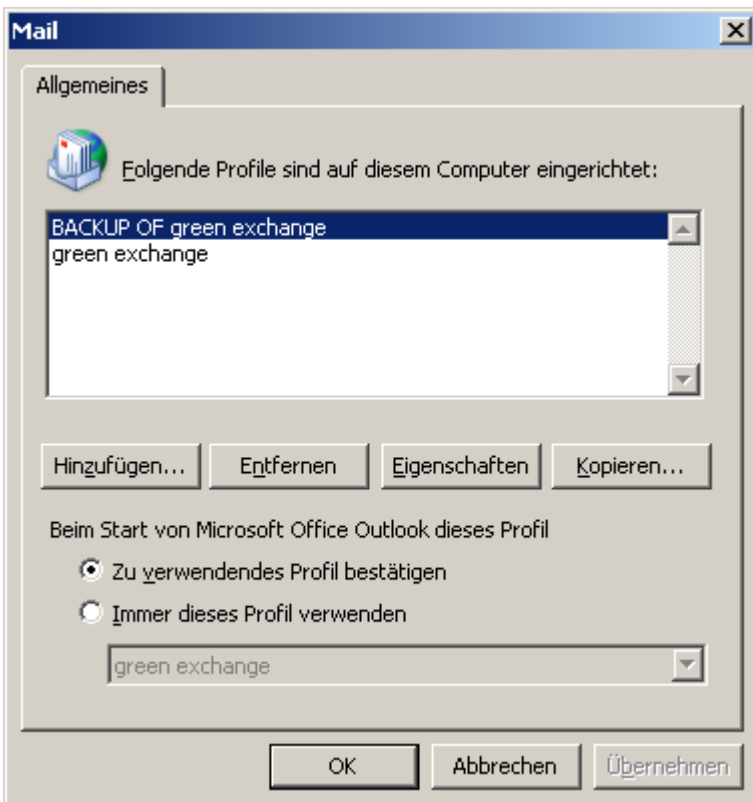
Anschliessend wird Ihnen die Konfiguration bestätigt.

Exchange 2003

Öffnen Sie nun die Mail-Eigenschaften in der Systemsteuerung indem Sie auf **Start → Einstellungen → Systemsteuerung → Mail** klicken.

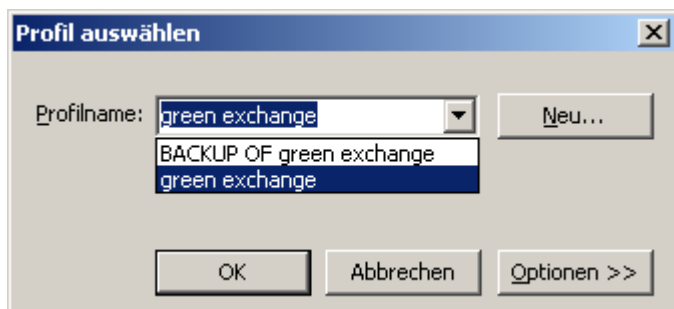


Klicken Sie nun auf **Profile anzeigen**.



Exchange 2003

Sie sehen nun die verschiedenen Profile. Wie Sie feststellen werden, macht das Konfigurationsprogramm bei der Konfiguration eines neuen Profils, jeweils ein Backup des bestehenden Profils. Wählen Sie nun die Option **Zu verwendendes Profil bestätigen**, damit Sie bei einem erneuten Aufruf von Outlook 2003, das gewünschte Profil auswählen können.



Wenn Sie Outlook 2003 aufrufen und mehrere Profile eingerichtet haben, werden Sie nun gefragt, welches Profil Sie verwenden möchten.

Weitere Outlook spezifische Konfigurationen entnehmen Sie bitte dem Dokument Outlook 2003.