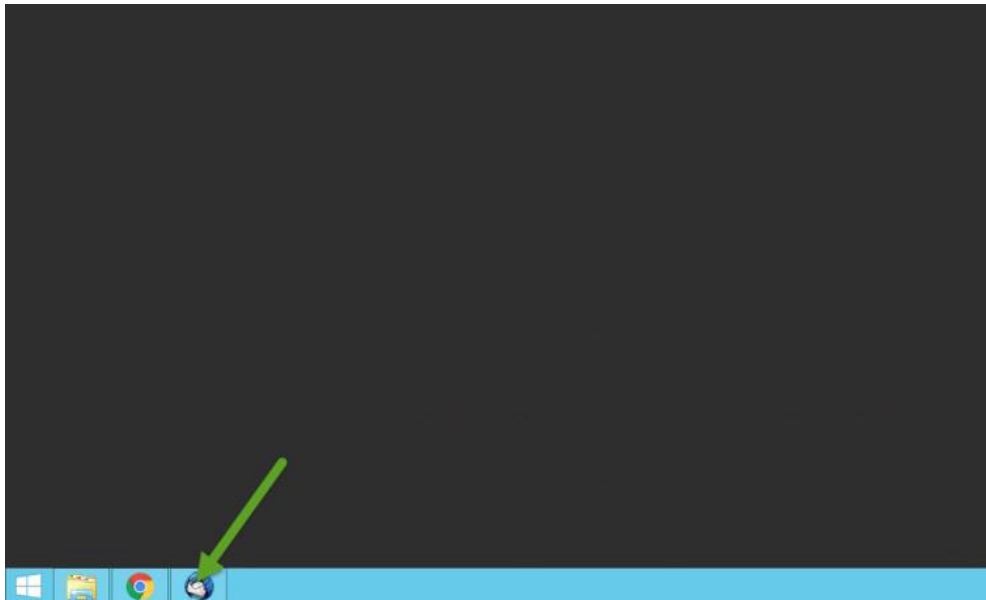


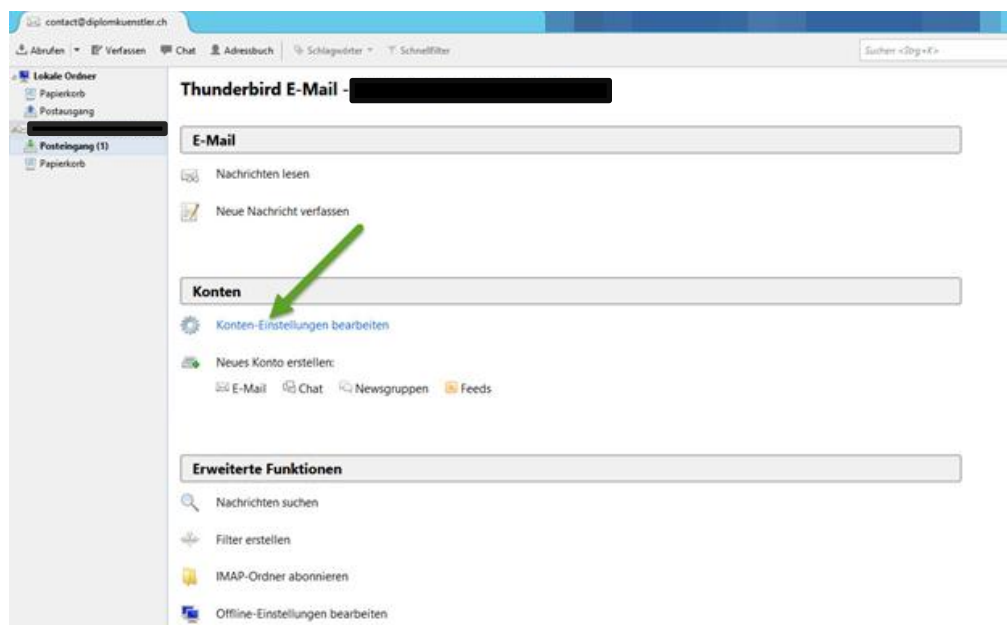
E-Mail Konto anpassen → Thunderbird: IMAP

Die nachstehende Anleitung ist zur Anpassung eines IMAP E-Mailkontos im Thunderbird.

1. Öffnen Sie das Mail-Program Thunderbird auf Ihrem Computer/PC.

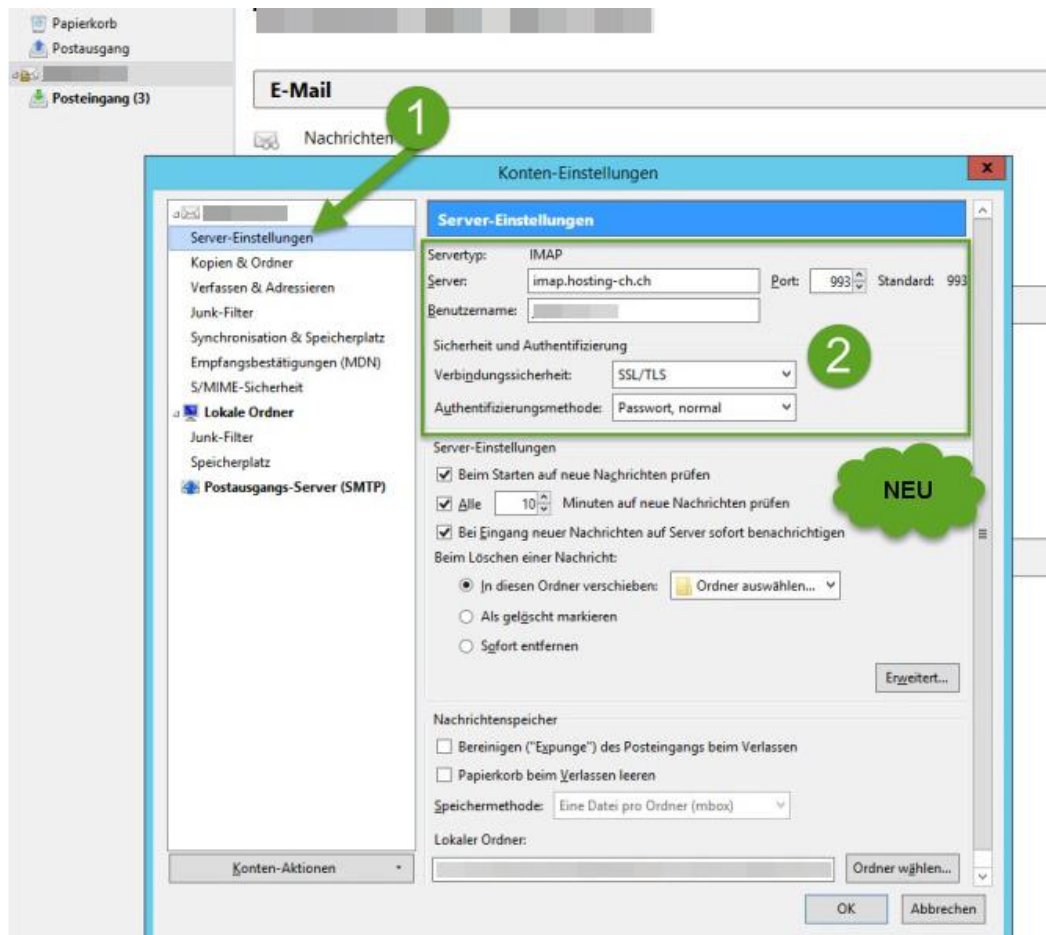
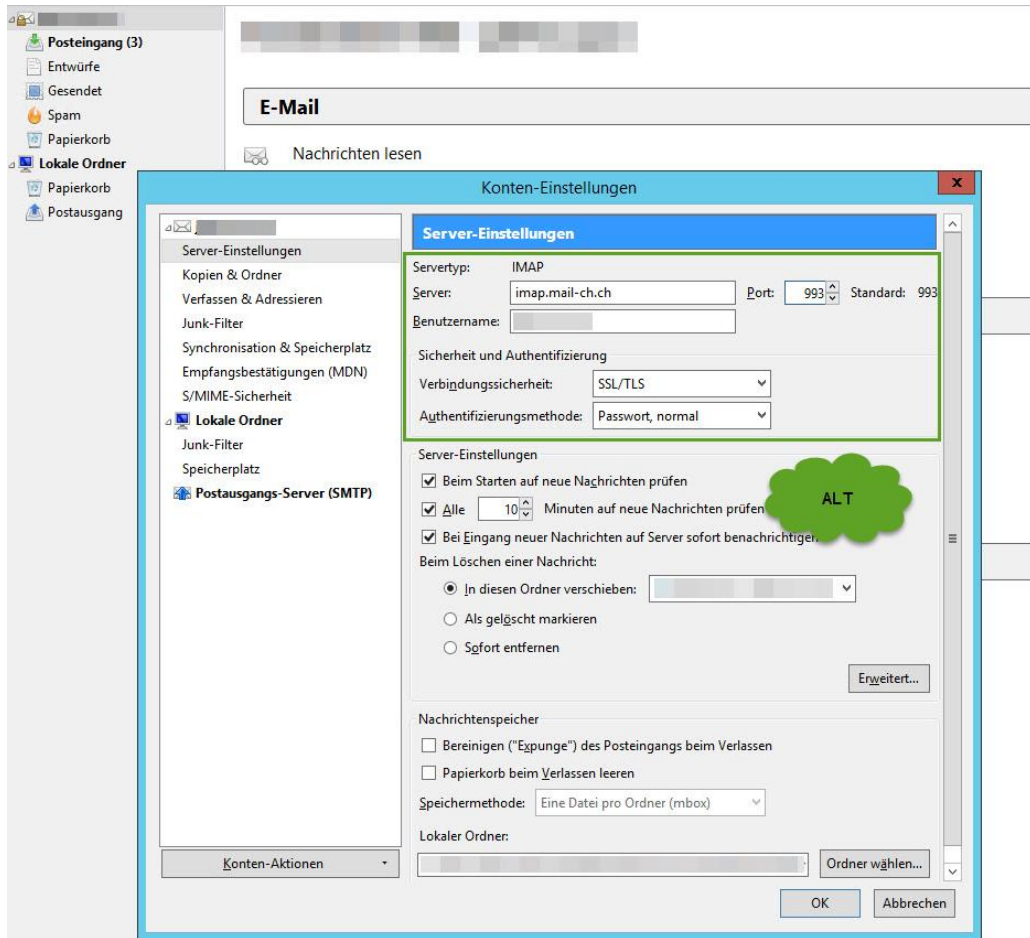


2. Wählen Sie «Kontoeinstellungen» bearbeiten aus.



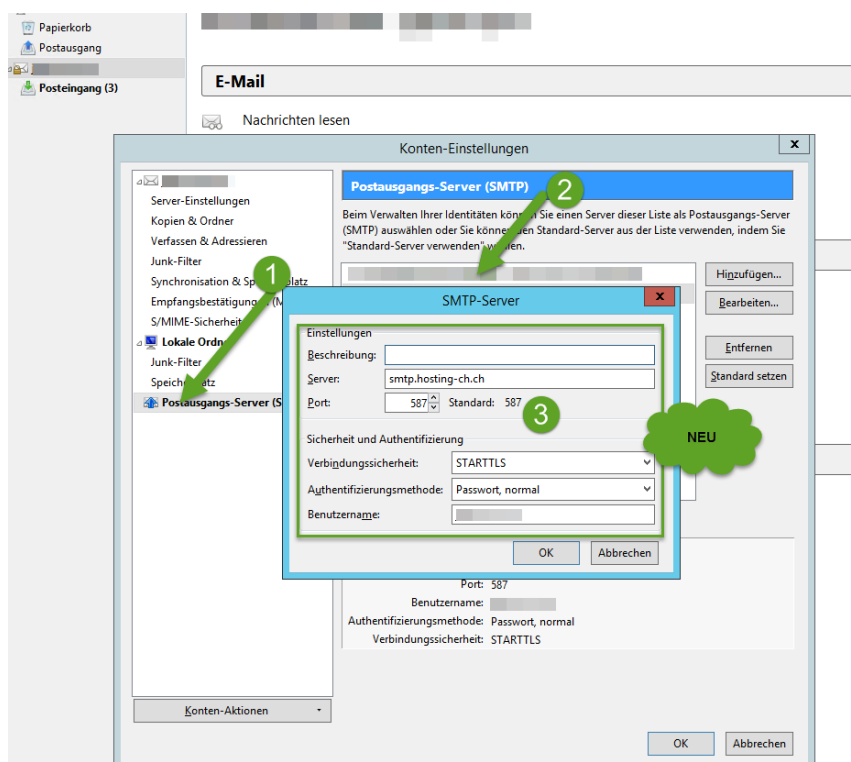
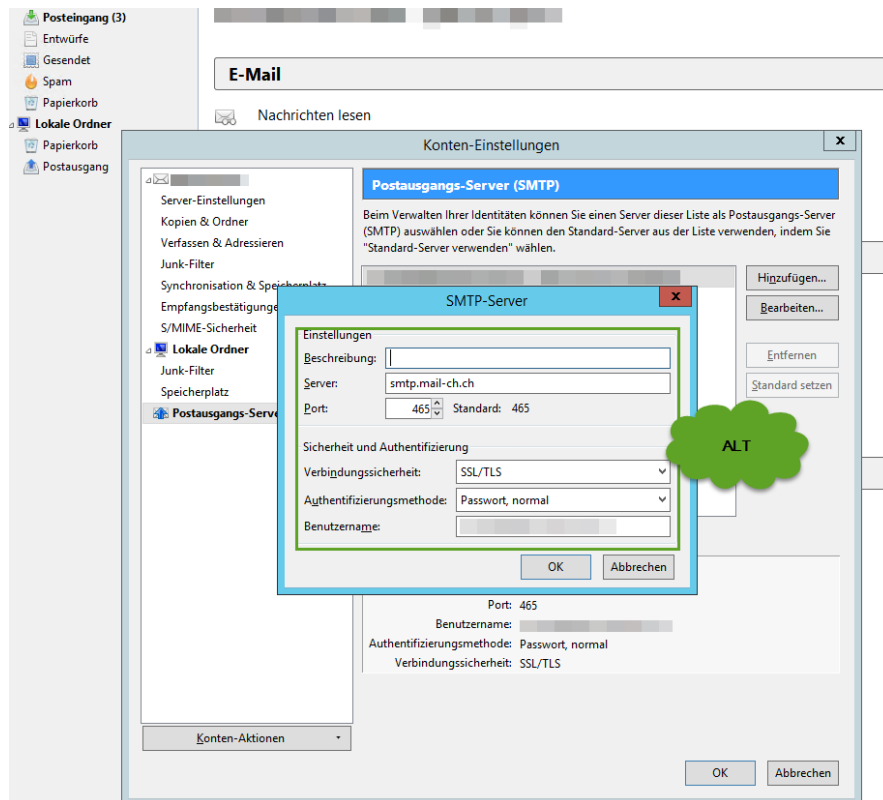
3. Sie können nun unter «Servereinstellungen» den Posteingangsserver neu definieren. Es ist möglich, dass Sie aktuell eine andere Konfiguration verwenden. Wir bitten Sie in diesem Fall die Einstellungen wie unten abgebildet neu einzurichten.

- Posteingangsserver: Von `imap.mail-ch.ch` (oder `imap.lhrdomain.xy`) auf `imap.hosting-ch.ch` → Port: 993
- Benutzername: E-Mail Adresse
- Verbindungssicherheit: SSL/TLS
- Authentifizierungsmethode: Passwort, normal



4. Klicken Sie nun auf Postausgangsserver und danach auf das Mailkonto um den Postausgangsserver neu zu definieren.

- Postausgangsserver: Von smtp.mail-ch.ch (oder smtp.Ihrdomain.xy) auf smtp.hosting-ch.ch
- Port: 587
- Benutzername: E-Mail Adresse
- Verbindungssicherheit: STARTTLS
- Authentifizierungsmethode: Passwort, normal



5. Klicke Sie nun auf Ok. Alle Einstellungen sind nun abgeschlossen. Starten Sie Thunderbird neu, um die Mail-Funktionalität zu nutzen.