



2025

## ESG Report



green

moving. forward. together.

Vorwort CEO und VRP	3
Über Green	5
Governance bei Green	6
Zahlen & Fakten: Green auf einen Blick	9
Unsere Überzeugungen: Woran wir glauben, was wir wollen und wie wir handeln	10
SDGs: Verantwortungsvolles Wachstum & Ressourceneffizienz	11
Construction: Nachhaltiger Ausbau digitaler Infrastruktur	12
Operations: Green handelt	14
Menschen bei Green	15
IFM Investors: Verpflichtet zu verantwortungsvoller Investition	18
Kundenorientierung, Partnerschaft und Zusammenarbeit	19



**Roger Süess**  
CEO & VRP, Green

Green 2025

## Zuverlässige Infrastruktur für eine daten- gesteuerte Welt

moving. forward. together.

**Daten sind zur kritischen Ressource geworden. Ihre sichere, zuverlässige und souveräne Verarbeitung stellt neue Anforderungen an die Infrastruktur von morgen.**

Die digitale Transformation hat die nächste Phase erreicht. Daten sind längst nicht mehr nur Grundlage von Innovation, sondern zu einer kritischen Ressource für Wirtschaft, Gesellschaft und staatliche Souveränität geworden.

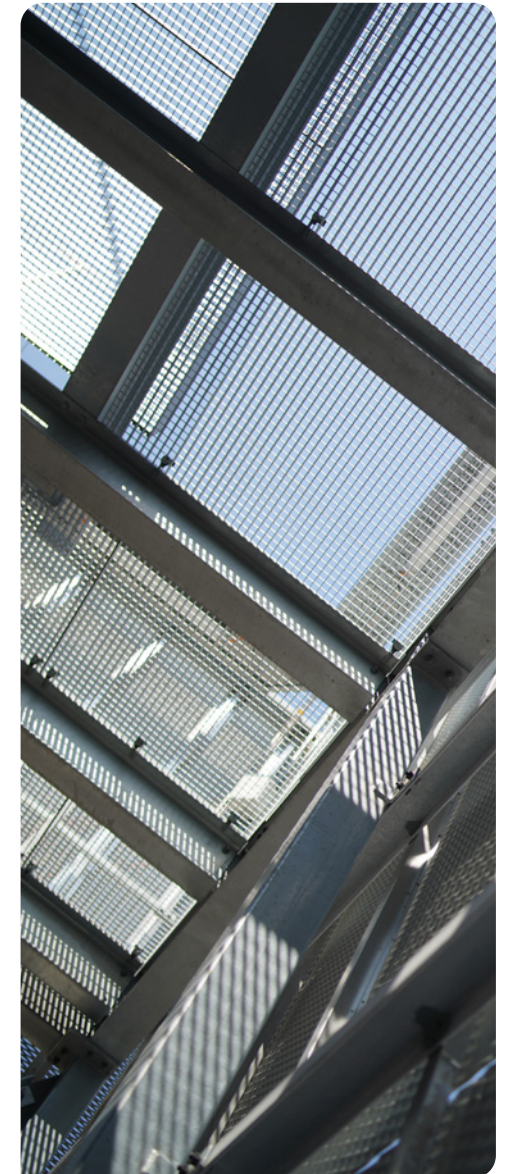
Mit dem rasanten Wachstum der Datenvolumen steigen auch die Anforderungen an die Infrastruktur, auf der unsere digitale Welt aufbaut. Cloud Technologien, künstliche Intelligenz und datengetriebene Anwendungen verändern die Märkte mit hoher Geschwindigkeit. Gleichzeitig wachsen die Erwartungen an Verfügbarkeit, Sicherheit, Resilienz und Effizienz. Rechenzentren werden damit immer mehr zu einer strategischen Grundlage für Wettbewerbsfähigkeit und Stabilität.

Diese Entwicklung ist nicht nur technologisch relevant. Sie ist auch geopolitisch von wachsender Bedeutung. In einem zunehmend unsicheren globalen Umfeld gewinnen vertrauenswürdige Standorte weiter an Gewicht.

Als führende Datacenter Anbieterin in der Schweiz schafft Green die Grundlage für genau diese Anforderungen. Denn die digitale Zukunft braucht nicht nur Kapazität. Sie braucht Verantwortung.

Für uns steht dabei nicht nur die technologische Antwort im Vordergrund, sondern die Fähigkeit, Infrastruktur vorausschauend, effizient und langfristig tragfähig zu gestalten.

Ein wichtiger Schritt in diesem Zusammenhang war im Berichtsjahr der Wechsel unserer Investoren. Mit IFM Investors als langfristig orientiertem Infrastrukturinvestor stärken wir die Basis für die nächste Wachstumsphase von Green. Diese Kontinuität ist entscheidend. Denn nachhaltige Infrastruktur entsteht dort, wo strategische Partnerschaft, finanzielle Stabilität und unternehmerische Weitsicht zusammenkommen.



Green 2025

## Zuverlässige Infrastruktur für eine daten- gesteuerte Welt



Nachhaltigkeit ist für uns kein separates Programm, sondern integraler Bestandteil unserer Strategie. Datacenter sind ressourcenintensiv. Dabei unterscheiden wir drei Ebenen: den Bau von Datacentern, den Betrieb der Datacenter sowie den IT-Betrieb unserer Kunden. Diese Bereiche stellen unterschiedliche Anforderungen und verlangen differenzierte Ansätze.

Im Bau setzen wir früh an, mit einer Planung, die Ressourcen und Energie von Beginn an berücksichtigt. Im Betrieb steigern wir kontinuierlich die Effizienz und optimieren laufend unsere Prozesse. Alle neuen Datacenter werden an Wärmeverbünde angeschlossen, um Abwärme konsequent zu nutzen.

Den IT-Betrieb unserer Kunden kontrollieren wir zwar nicht direkt, unterstützen sie jedoch aktiv mit Beratung und Best Practices, um auch auf ihrer Seite die Effizienz zu steigern.

Dabei gilt für uns ein klarer Grundsatz: Nachhaltige Lösungen müssen auch wirtschaftlich sinnvoll sein. Nur wenn ökologische Verantwortung und ökonomische Tragfähigkeit zusammenfinden, entsteht ein Modell mit

Bestand. Deshalb richten wir unsere Investitionen auf Lösungen aus, die sowohl technologisch zukunftsfähig als auch langfristig tragfähig sind.

Der Ausbau unserer Datacenter Kapazitäten ist Ausdruck dieser Haltung. Wir investieren gezielt in neue Infrastrukturen, um der steigenden Nachfrage gerecht zu werden. Dabei gehen wir auch den nächsten konsequenten Schritt in unserer Entwicklung: Mit dem Bau unseres ersten Datacenters in Deutschland erweitern wir unsere Präsenz über die Schweiz hinaus und schaffen zusätzliche Kapazitäten in einem der wichtigsten europäischen Märkte.

Wir sind überzeugt: Die Bedeutung digitaler Infrastruktur wird weiter zunehmen. Mit diesem Wachstum steigt auch die Verantwortung. Dieser Verantwortung begegnen wir mit Weitsicht, Innovationskraft und dem klaren Anspruch, nachhaltige Infrastruktur für eine datengetriebene Welt zu schaffen.



**Roger Süess**  
CEO & VRP, Green





## Über Green

Die **Green Gruppe** umfasst die Green Datacenter AG, die green.ch AG sowie die Green Datacenter Germany GmbH. Seit Oktober 2025 gehört Green zu IFM Investors, einem globalen Infrastrukturinvestor. Green ist eine führende Anbieterin von Datacenter-Infrastrukturen und digitalen Services in der Schweiz und verfolgt eine klare Wachstumsstrategie mit Expansion in europäische Märkte.

Die **Green Datacenter AG** entwickelt, baut und betreibt hochverfügbare, energieeffiziente Rechenzentren für Hyperscaler, Unternehmen und öffentliche Institutionen. Heute betreibt Green mehrere Datacenter im Grossraum Zürich; weitere befinden sich im Bau und in Planung. Die Infrastruktur ermöglicht skalierbare, geo-redundante und sichere IT-Umgebungen sowie umfassende Vernetzungslösungen über alle Standorte hinweg.

Die **Green Datacenter Germany GmbH** nutzt die fundierte Expertise der Green Datacenter AG, um die Expansion der Unternehmensgruppe in den deutschen Rechenzentrumsmarkt voranzutreiben.

Die **green.ch AG** ist als Internet-Service-Provider tätig und bietet Dienstleistungen in den Bereichen Internet, Kommunikation, Hosting und Domains für Private und KMUs. Mit einem netzunabhängigen Ansatz stellt Green eines der breitesten Fiberangebote der Schweiz bereit und unterstützt Private und KMU-Kunden auf ihrem Weg in die digitale Welt.

Durch diese integrierte Infrastruktur- und Dienstleistungsplattform spielt Green eine Schlüsselrolle bei der Förderung der digitalen Leistungsfähigkeit und der nachhaltigen Entwicklung der Schweiz.

## Zusammenfassung

### **Unternehmensführung**

Die strategische Führung und Aufsicht der Green Gruppe obliegt dem Verwaltungsrat. Er trägt die Gesamtverantwortung für die Unternehmensstrategie, Governance und die Überwachung von Risiken. Roger Süess ist CEO der Green Gruppe sowie CEO und Verwaltungsratspräsident der green.ch AG, der Green Datacenter AG und der Green Datacenter Germany GmbH.

Roger Süess ist CEO der Green Group und fungiert als CEO und Verwaltungsratspräsident der green.ch AG, der Green Datacenter AG und der Green Datacenter Germany GmbH. Die operative Führung erfolgt über den CEO und die Geschäftsleitung, die für die Umsetzung der Strategie sowie das operative Geschäft verantwortlich sind. Durch regelmässige Berichterstattung und Analysen stellen sie eine transparente und nachvollziehbare Steuerung von Entwicklungen, Risiken und Massnahmen sicher.

### **Risikomanagement**

Green verfolgt einen systematischen Ansatz zur Identifikation, Bewertung und Steuerung von Risiken. Dieser umfasst insbesondere operative, infrastrukturbezogene sowie regulatorische Risiken und wird kontinuierlich weiterentwickelt. Die enge Verzahnung von Risikomanagement und operativen Prozessen ermöglicht eine frühzeitige Erkennung und gezielte Steuerung potenzieller Risiken. Geschäftstätigkeiten in Hochrisikoländern werden ausgeschlossen.

### **Compliance und Ethik**

Integrität und regelkonformes Verhalten sind zentrale Bestandteile der Unternehmenskultur. Green verfolgt eine Nulltoleranz gegenüber Korruption und Bestechung und vermeidet geschäftliche sowie persönliche Interessenkonflikte. Der Code of Business Conduct definiert verbindliche Standards für Mitarbeitende und Partner und umfasst unter anderem den Umgang mit Interessenkonflikten, die Prävention von Korruption sowie die Einhaltung gesetzlicher und regulatorischer Anforderungen. Darüber hinaus verpflichtet sich Green zu hohen ethischen Standards. Dazu gehören der Schutz vor Diskriminierung, Mobbing und sexueller Belästigung sowie die Möglichkeit, Verstösse vertraulich und ohne Angst vor Repressalien zu melden.

### **Informationssicherheit und Datenschutz**

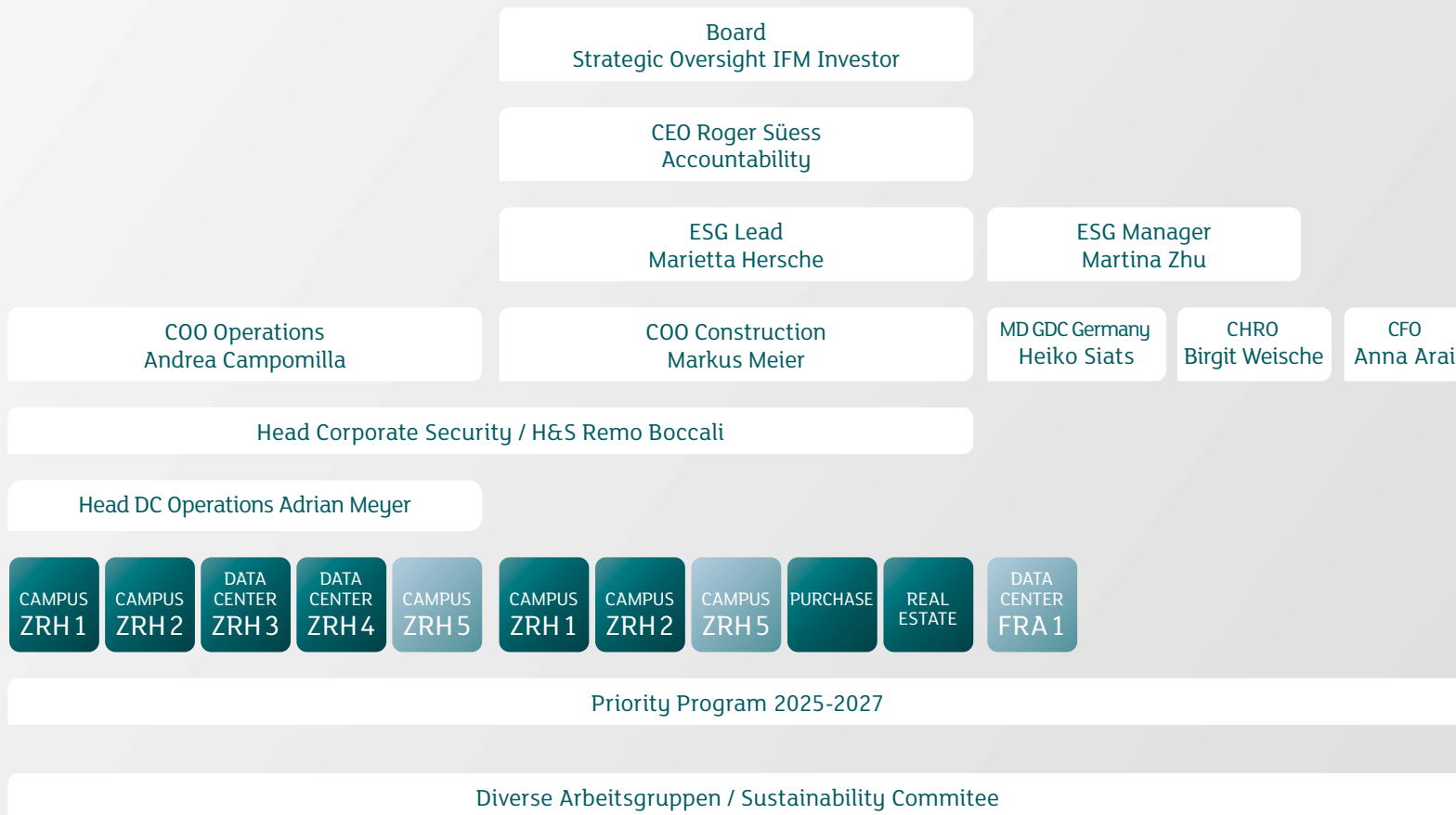
Der Schutz von Daten und die Sicherstellung höchster Sicherheitsstandards sind zentrale Anforderungen an den sicheren und unterbrechfreien Betrieb von hochverfügbaren Datacentern. Green setzt auf umfassende Sicherheitskonzepte und etablierte Managementsysteme, um Vertraulichkeit, Integrität und Verfügbarkeit von Daten zu gewährleisten. Dies umfasst auch den Schutz sensibler Informationen sowie Massnahmen im Bereich Cyber-Sicherheit.

### **Integriertes Managementsystem**

Zur Steuerung und Überwachung zentraler Themen betreibt Green ein integriertes Managementsystem (IMS). Dieses umfasst unter anderem Informationssicherheit, Datenschutz, Business Continuity, Energiemanagement sowie Cyber-Sicherheit und stellt sicher, dass Prozesse systematisch gesteuert, überwacht und dokumentiert werden.

Governance bei Green

# Organisationsstruktur



Die ESG-Verantwortung ist bei Green in der Organisation verankert. Strategische Steuerung, operative Umsetzung und kontinuierliches Monitoring erfolgen über definierte Rollen und Funktionen.

**moving. forward. together.**

## Governance bei Green

# Zertifizierte Standards

-  **ISO 22301** - ISO 22301: Business Continuity Managementsysteme (BCMS)
-  **ISO 27001** - ISO 27001: Informationssicherheits- Managementsysteme (ISMS)
-  **ISO 27701** - ISO 27701: Privacy Information Managementsysteme (PIMS)
-  **ISO 45001** - ISO 45001: Managementsysteme für Gesundheit und Sicherheit am Arbeitsplatz (OHSMS)
-  **ISO 50001** - ISO 50001: Energiemanagement- systeme (EnMS)
-   **ISAE 3402** - SOC 1 - Type 2 / ISAE 3402 - Type 2 geprüft
-  - PCI DSS-compliant (Payment Card Industry Data Security Standard)
-  - M&O Stamp für betriebliche Exzellenz des Uptime Institute
- FINMA-Rundschreiben: Die Green Datacenter erfüllen die spezifischen Anforderungen der Finanzindustrie

Diese Zertifizierungen und Standards stellen sicher, dass Green höchste Anforderungen an Sicherheit, Verfügbarkeit, Compliance und Betrieb erfüllt und kontinuierlich überprüft.

Zahlen & Fakten

Green auf einen Blick



7  
SITES  
Datacenter  
in Betrieb



4  
STANDORTE  
4 in der Schweiz,  
Gründung Green Datacenter  
Germany AG

48  
MW  
Datacenter-Kapazität



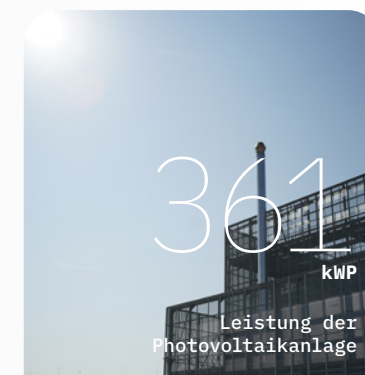
24  
MW  
im Bau

+2  
%  
Mitarbeitendenzufrieden-  
heit auf 74 gesteigert

91  
%  
Teilnahmequote  
Mitarbeiterbefragung

8.3  
%  
Wachstum der Anzahl  
Mitarbeitenden

25  
%  
unserer Mitarbeitenden  
sind weiblich



moving. forward. together.

#### Unsere Überzeugungen

## Woran wir glauben, was wir wollen und wie wir handeln

### Woran wir glauben, was wir wollen und wie wir handeln

Wir sind überzeugt, dass langfristiger Unternehmenserfolg eng mit der gelebten Kultur der Nachhaltigkeit zusammenhängt. Deshalb betrachten wir Nachhaltigkeit als eine alles umfassende unternehmenskulturelle Daueraufgabe. „People, Planet, Profit“ bilden zusammen mit unserem Slogan „moving. forward. together.“ die Leitwerte. Das heisst: Wir handeln verantwortungsvoll. Wir informieren uns. Wir entwickeln uns weiter und bleiben innovativ. Wir bringen Ideen ein und werden aktiv. Wir reflektieren unsere persönliche Haltung und fokussieren uns auf messbar nachhaltige Ergebnisse.

### Unsere Verantwortung im globalen Kontext

Wir verstehen unsere Verantwortung als Teil einer umfassenderen, gemeinschaftlichen Anstrengung im Sinne der Nachhaltigkeit. Dies treibt unser langfristiges Engagement für Energieeffizienz, erneuerbare Energien und die kontinuierliche Weiterentwicklung unserer Infrastruktur an. Im Einklang mit den globalen Klimaprioritäten unterstützen wir das Netto-Null-Ziel sowie die Ziele für nachhaltige Entwicklung der Vereinten Nationen (SDGs), die für unser Unternehmen und unsere Stakeholder von größter Relevanz sind.

### Neue Wege finden

Mit der zunehmenden Digitalisierung und dem rasanten Fortschritt im Bereich der künstlichen Intelligenz wachsen die Datenvolumen exponentiell. Gleichzeitig verändern sich die Anforderungen an die Infrastruktur grundlegend. Leistungsdichte, Skalierbarkeit und Energieeffizienz werden zu Schlüsselfaktoren moderner Datacenter.

Dies bringt erhebliche Herausforderungen mit sich. Wir sind uns bewusst, dass Datenverarbeitung hoch energieintensiv ist. Deshalb hinterfragen wir den Status quo laufend und setzen bei drei Hebeln an: der Steigerung der Energieeffizienz, einer nachhaltigen, zuverlässigen Energieversorgung und der Abwärmenutzung, wo immer sie technisch machbar und sinnvoll ist. Um diese Bereiche voranzutreiben, arbeiten wir eng mit Hardware-Lieferanten, Kunden, Energieversorgern, sowie technischen Hochschulen wie der ETH Zürich und HSLU zusammen.

### Auf Effizienz ausgelegt

Unsere bestehenden Datacenter werden kontinuierlich optimiert, um die Energieeffizienz weiter zu steigern. Sie werden nach aktuellen technologischen Erkenntnissen konzipiert, gebaut und betrieben. Unsere Datacenter werden zu 100 % mit erneuerbarer Energie versorgt.

Auch wenn noch viel zu tun bleibt, sind wir technisch und konzeptionell auf dem richtigen Weg. Und das gilt nicht nur für uns: Wir unterstützen auch unsere Kunden dabei, ihren Energieeinsatz effizienter zu gestalten und ihre CO<sub>2</sub>-Emissionen nachhaltig zu reduzieren.

„Das Richtige tun“ ist unsere verbindliche Handlungsmaxime.

SDGs

## Verantwortungsvolles Wachstum & Ressourceneffizienz



### Zukunftsorientiertes Wachstum

Die Digitalisierung durchdringt alle Lebensbereiche. Das Datenvolumen wächst exponentiell und damit auch die Anforderungen an Rechenzentren. Als eine führende Schweizer Datacenter-Anbieterin entwickeln wir unsere Kapazitäten gezielt weiter, um der steigenden Nachfrage verantwortungsvoll und nachhaltig gerecht zu werden.

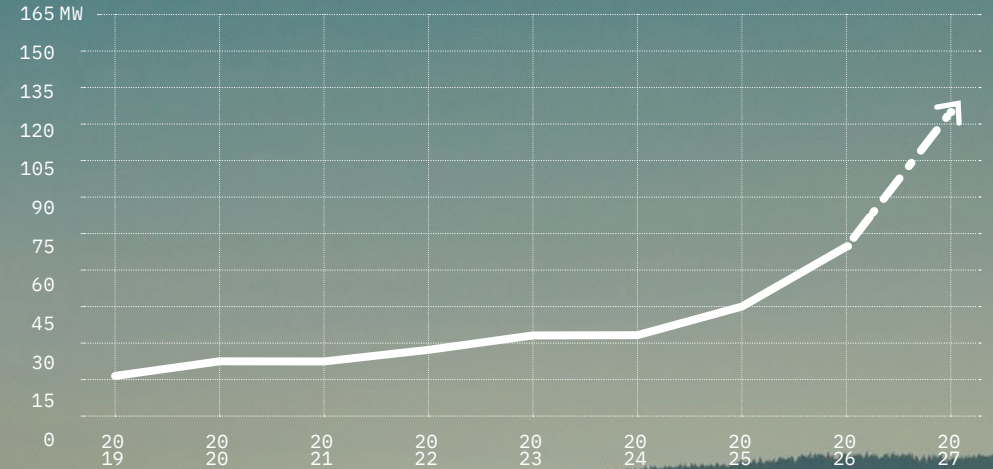
Angesichts von Ressourcenknappheit und steigenden Anforderungen an Energie und Infrastruktur entwickeln wir unsere Datacenter konsequent nach neuesten Energieeffizienz-Kriterien mit Fokus auf CO<sub>2</sub>-Optimierung beim Bau und im Betrieb. Unsere Massnahmen werden fortlaufend umgesetzt und transparent dokumentiert.

### Die Beweggründe für unseren SDG-Fokus

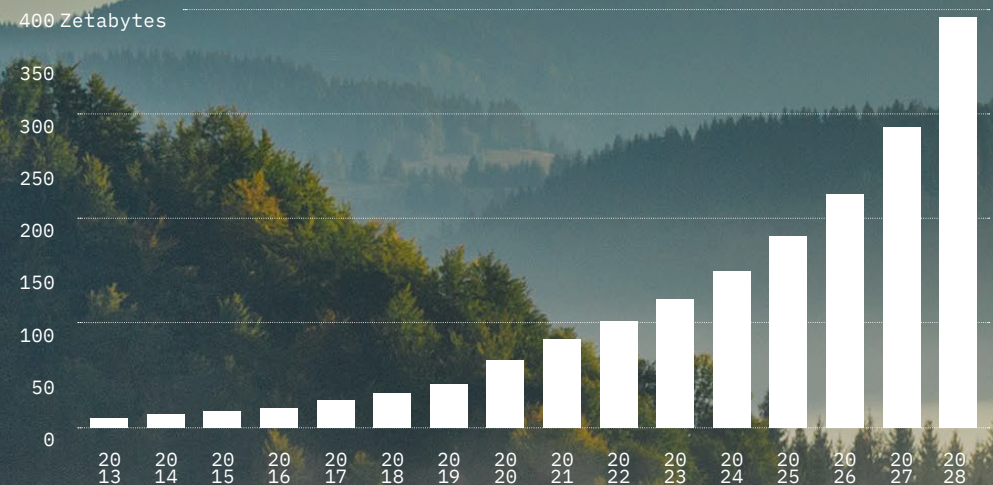
Bei Green bedeutet verantwortungsvolles Handeln auch Transparenz in Bezug auf unsere ESG-Kriterien im Interesse des Unternehmens sowie von Aktionären, Stakeholdern, Partnern, Lieferanten und Mitarbeitenden.

Wir definieren Ziele, inhaltliche Schwerpunkte sowie messbare Parameter und dokumentieren unsere Ambitionen und Fortschritte. Dabei orientieren wir uns an den Nachhaltigkeitszielen der Vereinten Nationen und fokussieren uns auf neun ausgewählte SDGs, bei denen wir den grössten Hebel für wirksame Beiträge sehen.

Eine Wachstumsreise Greens Kapazitätsentwicklung



Datenwachstum Entwicklung der globalen Datenmenge pro Jahr



## Construction

## Nachhaltiger Ausbau digitaler Infrastruktur

Wir entwickeln unsere Datacenter-Infrastruktur gezielt weiter und schaffen zusätzliche Kapazitäten an bestehenden und neuen Standorten.

### Neue Kapazitäten in der Schweiz und Europa

Mit dem Campus in Dielsdorf (ZRH2) entwickelt Green eine moderne Datacenter-Infrastruktur, die auf hohe Leistungsdichte und Skalierbarkeit ausgelegt ist. Erste Datacenter sind bereits in Betrieb, während der Campus schrittweise weiter ausgebaut wird. Der Standort ist Teil eines integrierten Campus und bietet Kapazitäten für Cloud-Anbieter, Unternehmen und Systemintegratoren.

Parallel dazu wird der bestehende Campus in Lupfig (ZRH1) weiter ausgebaut. Mit Datacenter 4 erweitert Green seine Kapazitäten an einem der wichtigsten Datenstandorte der Schweiz. Am Hauptsitz stehen zudem zusätzliche Flächen für die langfristige Weiterentwicklung zur Verfügung.

Über die Weiterentwicklung der bestehenden Standorte hinaus treibt Green seine Expansion in Europa gezielt voran. Zentrale Voraussetzungen für die Entwicklung neuer Standorte sind die frühzeitige Sicherung geeigneter Flächen, die Verfügbarkeit leistungsfähiger Infrastruktur sowie der Zugang zu zuverlässiger und nachhaltiger Energie. Klimabezogene Risiken werden dabei systematisch berücksichtigt, insbesondere im Hinblick auf Energieverfügbarkeit, Standortresilienz und langfristige Versorgungssicherheit.

Bei der Standortentwicklung legt Green grossen Wert auf einen verantwortungsvollen Umgang mit Flächen und natürlichen Ressourcen. Aspekte wie Biodiversität, Flächennutzung sowie die Integration in bestehende Umwelt- und Energiesysteme fliessen frühzeitig in die Planung ein.

### Campus ZRH2, Dielsdorf

Datacenter 3 im Bau



11 MW +24 MW  
5 600 m<sup>2</sup> Nutzfläche +11 600 m<sup>2</sup> Nutzfläche  
Hyperscaler-Campus

- Campus für Hochleistungs-Datacenter
- Wärmeversorgung für rund 11 500 Haushalte durch Datacenter-Abwärme (Ausbaustufe)
- Einsparung von rund 20 000 Tonnen CO<sub>2</sub> pro Jahr
- Abwärmenutzung in Zusammenarbeit mit Energie 360°
- Einspeisung in regionale Wärmenetze
- Erste Wärmelieferung ab Herbst 2026 geplant

Der Campus verbindet digitale Infrastruktur mit regionaler Energieversorgung und leistet einen konkreten Beitrag zur Reduktion von CO<sub>2</sub>-Emissionen.

## Construction

Nachhaltiger  
Ausbau digitaler  
Infrastruktur

## Nachhaltiger Ausbau

Beim Ausbau unserer Infrastruktur stehen Effizienz, Versorgungssicherheit, Resilienz und langfristige Wirtschaftlichkeit im Mittelpunkt. Neue Datacenter werden konsequent nach aktuellen Anforderungen an Energieeffizienz, Betriebssicherheit und Skalierbarkeit sowie relevanten regulatorischen Vorgaben entwickelt.

Bereits in der Planungs- und Bauphase adressiert Green gezielt die wesentlichen Einflussfaktoren. Dazu gehören insbesondere die gezielte Auswahl und Optimierung von Materialien wie Beton und Stahl sowie die Berücksichtigung emissionsarmer Bau- und Logistikkonzepte bereits in der Planungsphase. Auf dieser Grundlage werden Emissionen entlang der Wertschöpfungskette systematisch reduziert. Gleichzeitig werden Anforderungen an Energieversorgung, Kühlung und Flächennutzung frühzeitig in die Planung integriert, um eine langfristig tragfähige und ressourceneffiziente Infrastruktur sicherzustellen. Dabei berücksichtigt Green auch länderspezifische regulatorische Rahmenbedingungen, insbesondere im Hinblick auf Energieeffizienzanforderungen für Datacenter, wie sie beispielsweise in Deutschland gelten.

Ein besonderer Fokus liegt auf der nachhaltigen Energieversorgung und der Nutzung von Abwärme. Neue Standorte werden so konzipiert, dass sie in bestehende Energiesysteme integriert werden können und einen Beitrag zur regionalen Energieversorgung leisten.

Damit schafft Green die Grundlage für eine leistungsfähige, resiliente und klimaverträgliche digitale Infrastruktur.

## Campus ZRH1, Lupfig

Data Center 4 im Bau



17.5 MW +12 MW  
10400m<sup>2</sup> Nutzfläche +5262m<sup>2</sup> Nutzfläche  
Hyperscaler-Campus

- Datacenter nach aktuellem Technologiestandard
- Erweiterung des Campus um 5262m<sup>2</sup> Datacenter-Fläche und 2000m<sup>2</sup> Bürofläche
- Inbetriebnahme geplant Anfang 2027
- Betrieb mit 100% erneuerbarer Energie
- Abwärmenutzung über den Wärmeverbund Naturenergie Eigenamt
- Kühlung mit Free Cooling

Energieeffizienz, erneuerbare Energie und Abwärmenutzung sind integraler Bestandteil des Designs.



Operations

Green handelt

moving. forward. together.

### Messbare Erfolge im operativen Betrieb

Im Betrieb unserer Datacenter verfolgt Green einen kontinuierlichen Optimierungsansatz mit dem Ziel, Energieeffizienz zu steigern und CO<sub>2</sub>-Emissionen zu reduzieren. Dabei werden betriebliche Prozesse systematisch analysiert und weiterentwickelt.

Ein zentraler Hebel liegt in der Optimierung der Kühlsysteme. Durch die gezielte Anpassung der Betriebstemperaturen, die Optimierung der Kaltgänge sowie den Einsatz effizienterer Komponenten, wie beispielsweise eines neuen Pumpenmoduls, wird der Energieverbrauch im laufenden Betrieb nachhaltig reduziert. Ergänzend dazu wurden Beleuchtungssysteme an mehreren Standorten konsequent auf energieeffiziente LED-Technologie umgestellt.

Durch den Einsatz geschlossener Wasserkreisläufe in all unseren Rechenzentren halten wir unseren Wasserverbrauch nahe bei null. Dies führt zu einer hervorragenden Water Usage Effectiveness (WUE), die in der Branche Maßstäbe setzt. Parallel dazu entwickelt Green sein Abfall- und Recyclingmanagement kontinuierlich weiter. Überarbeitete Prozesse und neue Konzepte verbessern die Transparenz und Steuerung der Abfallströme und leisten einen Beitrag zur Reduktion von CO<sub>2</sub>-Emissionen.

Ein weiterer wichtiger Hebel liegt in der Zusammenarbeit mit den Kunden. Green unterstützt seine Kunden aktiv bei der Optimierung ihrer Infrastruktur, etwa durch klare Installationsrichtlinien wie die konsequente Nutzung von Blindplatten in Server-Racks. Dadurch wird die Luftführung verbessert und die Effizienz der Kühlsysteme

weiter gesteigert. Gemeinsam mit den Kunden wird zudem die Erhöhung der Betriebstemperaturen zur Senkung des Energiebedarfs im Betrieb umgesetzt. Darüber hinaus ermöglicht Green die Nutzung erneuerbarer Energien.

### Initiativen 2026

- Weiterführung der LED-Umrüstung am Standort Schlieren (ZRH3)
- Weitere Optimierung der PUE-Werte über alle Datacenter hinweg
- Sensibilisierung und Aktivierung von Kunden für die Nutzung erneuerbarer Energie durch gezielte Kampagnen
- Weiterentwicklung des Abfall- und Recyclingmanagements am Standort Dielsdorf (ZRH2)

### Unser Beitrag im Betrieb

- Betrieb der Datacenter mit 100 % erneuerbarer Energie
- Bereitstellung erneuerbarer Energie für Kunden
- Nutzung von Datacenter-Abwärme in regionalen Wärmenetzen
- Integration in lokale Energie- und Wärmeverbünde
- Einsatz von Free Cooling zur Reduktion des Energieverbrauchs
- Optimierte Luftführung und effiziente Kaltgangkonzepte
- Anpassung der Betriebstemperaturen gemäss ASHRAE-Richtlinien
- Einsatz geschlossener Wasserkreisläufe zur Minimierung des Wasserverbrauchs
- Kontinuierliche Optimierung der Energieeffizienz (PUE)
- Strukturiertes Abfall- und Recyclingmanagement
- Umstellung auf energieeffiziente LED-Beleuchtung
- Unterstützung von Kunden bei energieeffizientem Betrieb

Menschen bei Green

Organisation,  
Führung  
und Kultur

**Erfolgsfaktor Mensch**

Der Erfolg von Green basiert auf der Kompetenz, Verlässlichkeit und Zusammenarbeit der Menschen, die unsere digitalen Infrastrukturen entwickeln, betreiben und weiterentwickeln. Die Umsetzung unserer Wachstumsstrategie, die zunehmende Internationalisierung sowie der rasche Ausbau unserer Organisation erhöhen die Anforderungen an Führung, Abstimmung und Prozesse. Gleichzeitig verändern technologische Entwicklungen, insbesondere im Bereich der künstlichen Intelligenz, die Art zu arbeiten und zusammenzuarbeiten

Green schafft die Voraussetzungen für eine leistungsfähige Organisation, in der Eigenverantwortung, Eigenständigkeit und Zusammenarbeit gezielt gefördert werden. Mitarbeitende erhalten den nötigen Freiraum, um aktiv zur Weiterentwicklung des Unternehmens beizutragen und Veränderungen mitzutragen. Green fördert eine Kultur, die Offenheit, Lernbereitschaft und den respektvollen Umgang miteinander stärkt und den Mut zu neuen Ansätzen fördert.

**Leadership Excellence und Arbeitssicherheit**

Führung, Mitarbeitendenentwicklung und die Zufriedenheit der Mitarbeitenden sind zentrale Steuerungsgrößen und werden systematisch gemessen und weiterentwickelt.

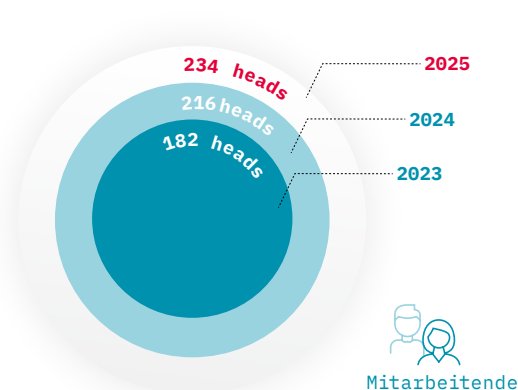
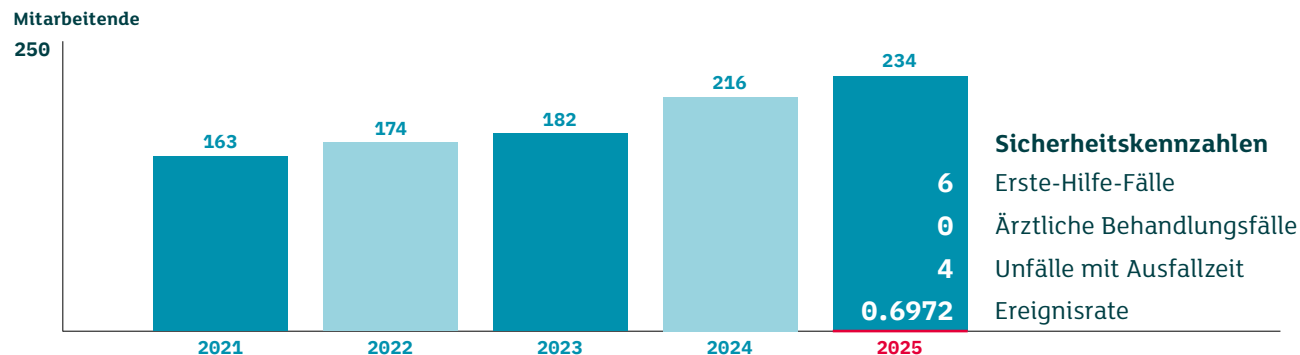
Gleichzeitig kommt dem Schutz von Gesundheit und Sicherheit, insbesondere im Bau und Betrieb von Datacentern, eine zentrale Bedeutung zu. Die gezielte Weiterentwicklung dieser Bereiche ermöglicht es Green, Wachstum erfolgreich zu steuern, neue Standorte effizient zu integrieren und Teams über Länder und Geschäftsbereiche hinweg wirksam zu verbinden. So stellt Green sicher, dass die hohen Anforderungen an Qualität, Sicherheit und Verlässlichkeit dauerhaft erfüllt werden.



Zusammenarbeit, die etwas bewegt  
Am Ende ist es das Miteinander, das aus grossen Zielen echte messbare Resultate macht.

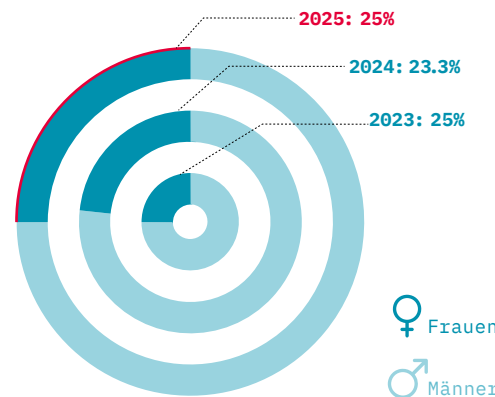
Menschen bei Green

Zahlen & Fakten



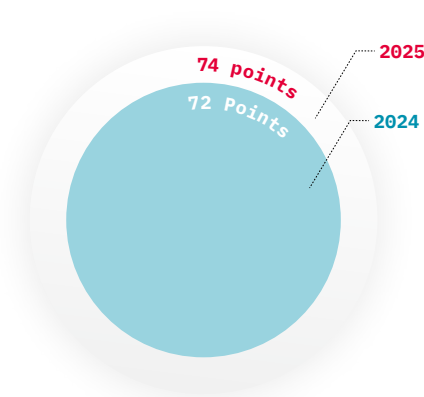
**Anzahl Mitarbeitende**

Im Vergleich zu 2024 ist die Zahl der Mitarbeitenden bei Green im Jahr 2025 um 18 gestiegen.



**Geschlechterverhältnis**

Das Verhältnis von männlichen zu weiblichen Mitarbeitenden blieb im Vergleich zu 2024 auf demselben Niveau.



**Mitarbeitendenzufriedenheit**

Die Mitarbeitendenzufriedenheit ist seit 2024 um 2 Punkte gestiegen und verzeichnet 2025 ein Wachstum von 2%.



Social

## Health & Safety

### Sicherheit gewährleisten

Im Bau und Betrieb von Datacentern sowie in der Zusammenarbeit mit zahlreichen Partnern und Dienstleistern ergeben sich hohe Anforderungen an den Arbeits- und Gesundheitsschutz. Diese werden zusätzlich durch die Anforderungen und Erwartungen von Kunden, insbesondere von Hyperscalern und grossen Unternehmenskunden, geprägt.

Zur Steuerung dieser Anforderungen betreibt Green ein umfassendes Arbeitsschutzmanagementsystem nach ISO 45001. Dieses basiert auf klar definierten Prozessen zur Risikoidentifikation, Prävention und kontinuierlichen Verbesserung.

Durch regelmässige Schulungen, Sicherheitsbegehungen und gezielte Sensibilisie-

rungsmassnahmen werden Mitarbeitende, Partner und Auftragnehmer systematisch eingebunden. Dadurch stellt Green sicher, dass Risiken frühzeitig erkannt und wirksam gesteuert werden.

Die Wirksamkeit der Massnahmen wird anhand definierter Kennzahlen gemessen und kontinuierlich überwacht. Die Analyse von Ereignissen und Beinaheunfällen bildet die Grundlage für gezielte Verbesserungen und Präventionsmassnahmen.

### Arbeitsschutzmanagementsystem

- Verbindliche Sicherheitsrichtlinien und Standards zum Schutz von Personen, Anlagen, Materialien und Eigentum
- Sicherstellung eines sicheren Arbeitsumfelds durch enge Zusammenarbeit zwischen Green, Mitarbeitenden, Partnern und weiteren Stakeholdern
- Klare Anforderungen und Vereinbarungen für Auftragnehmer
- Vertragliche Verpflichtung zur Einhaltung von Standards, Sorgfaltspflichten und Reporting
- Bereichsspezifische Gesundheits- und Sicherheitsrichtlinien für Generalunternehmer, Subunternehmer und Mitarbeitende

### Initiativen 2025

Im Berichtsjahr wurden gezielt Massnahmen umgesetzt, um die Sicherheitsstandards weiter zu erhöhen und Risiken nachhaltig zu reduzieren:

- Digitalisierung des Health & Safety Reportings
- Durchführung von Brandlöschkursen
- Harmonisierung der Sicherheitskonzepte
- Gezielte Präventionsmassnahmen basierend auf der Analyse von Unfallursachen und Sicherheitsereignissen

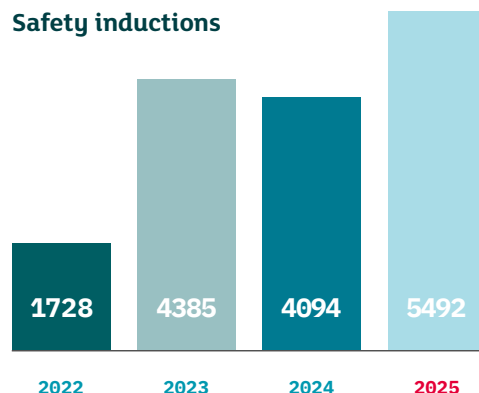


2025

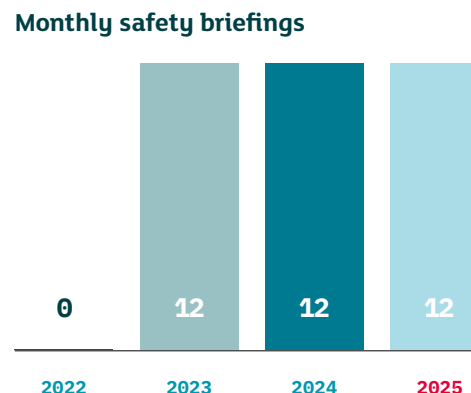


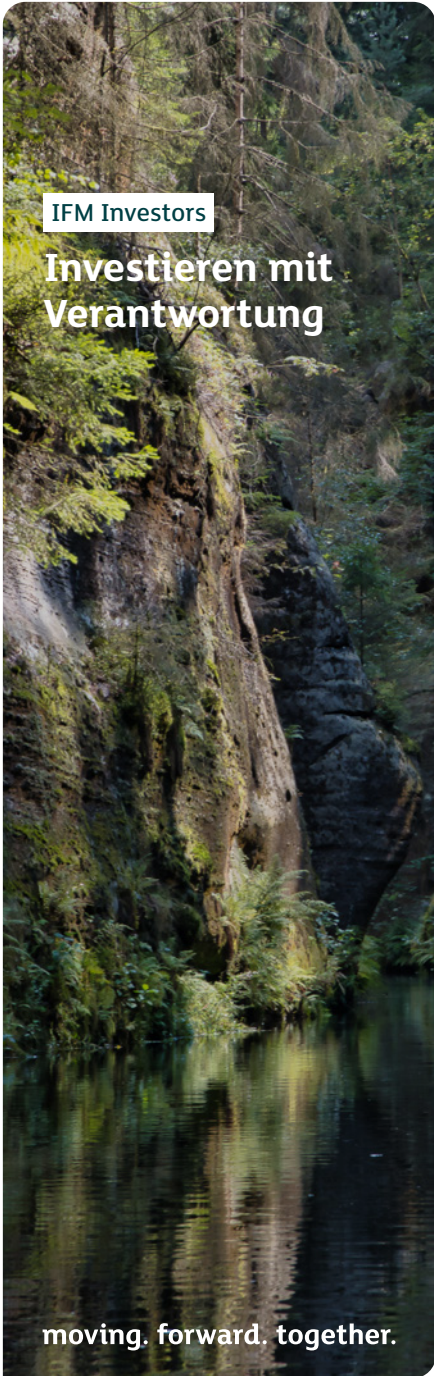
2025

### Safety inductions



### Monthly safety briefings





IFM Investors

## Investieren mit Verantwortung

moving. forward. together.

### Investorenperspektive

Green ist seit 30. Oktober 2025 Teil des IFM Global Infrastructure Fund („IFM GIF“). Damit werden Themen wie Energieeffizienz und Nachhaltigkeit weiter gestärkt.

IFM Investors ist ein globaler Asset Manager, der im Eigentum von Pensionskassen steht und das Ziel verfolgt, die langfristigen Altersvorsorgegelder von Erwerbstätigen zu investieren, zu schützen und zu vermehren. Mit einem verwalteten Vermögen von USD 177,5 Milliarden (per 31. Dezember 2025) und 831 institutionellen Investoren weltweit verfolgt IFM einen langfristigen, verantwortungsvollen Investmentansatz. Grundlage bildet die Überzeugung, dass stabile Renditen nur in gesunden wirtschaftlichen, ökologischen und sozialen Systemen entstehen.

Der nachhaltige Investmentansatz von IFM integriert ökologische und soziale Aspekte systematisch in alle Investitionsprozesse. Sieben Sustainable-Investing-Fokusthemen bilden dabei den strategischen Rahmen. Als langfristig orientierter Infrastrukturinvestor sieht sich IFM in der Verantwortung, systemische Risiken – insbesondere im Kontext des Klimawandels – aktiv zu adressieren und Chancen zu nutzen, um die Performance der Beteiligungen nachhaltig zu stärken.

Further information: [www.ifminvestors.com](http://www.ifminvestors.com)

Green und IFM teilen eine komplementäre Vision einer nachhaltigen digitalen Infrastruktur und verfolgen einen langfristigen Investitionshorizont. Die Partnerschaft verbindet Greens operative Exzellenz im nachhaltigen Rechenzentrumsbetrieb mit IFMs globaler Infrastruktur-Expertise. Gemeinsam leisten wir einen substanziellen Beitrag zur Dekarbonisierung europäischer Infrastruktur und zur Entwicklung einer klimaverträglichen digitalen Wirtschaft – mit dem klaren Ziel, langfristigen Mehrwert für Investoren, Mitarbeitende, Kunden und Gesellschaft zu schaffen.





Green 2025

## Kundenorientierung, Partnerschaft und Zusammenarbeit

moving. forward. together.

### Verantwortung gemeinsam gestalten

Nachhaltigkeit ist für Green kein Einzelthema, sondern eine gemeinsame Aufgabe, die nur im Zusammenspiel verschiedener Perspektiven wirksam wird.

Die Zusammenarbeit mit externen Partnern ist dabei zentral. Im Austausch mit Kunden, Energieversorgern, Lieferanten, Institutionen und Netzwerken entwickeln wir Lösungen, die über den eigenen Betrieb hinaus Wirkung entfalten. Insbesondere die Integration unserer Datacenter in regionale Energiesysteme und die Nutzung von Abwärme zeigen, wie digitale Infrastruktur aktiv zur nachhaltigen Entwicklung beitragen kann.

Ein besonderes Anliegen ist mir die Weiterentwicklung unserer internen Zusammenarbeit im Bereich ESG. Mit der Etablierung eines bereichsübergreifenden ESG Committees haben wir eine Plattform geschaffen, die Expertise bündelt, den Austausch stärkt und die Umsetzung unserer Ziele gezielt vorantreibt.

Das Committee ermöglicht es, Themen strukturiert zu diskutieren, Prioritäten zu setzen und Massnahmen koordiniert umzusetzen. Gleichzeitig fördert es ein gemeinsames Verständnis von Verantwortung und schafft Transparenz über Fortschritte und Herausforderungen.

Nachhaltige Entwicklung gelingt dann, wenn wir Verantwortung übernehmen, zusammenarbeiten und uns kontinuierlich weiterentwickeln.

Gemeinsam schaffen wir die Grundlage für eine nachhaltige digitale Zukunft.

### Marietta Hersche

ESG Lead



**Green Datacenter AG**

Industriestrasse 33

CH-5242 Lupfig

E-Mail: [esg@green.ch](mailto:esg@green.ch)

Telefon: +41 56 460 23 23



**moving. forward. together.**