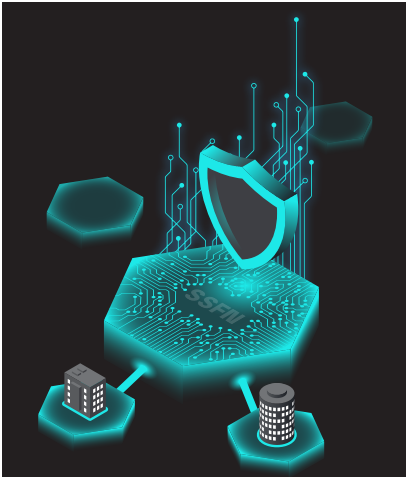


# Goodbye Finance IPNet. Hello SSFN.

SSFN-Anbindung und Beratung durch Business Connectivity-Spezialist. Was gibt es zu tun und wer kann helfen bevor Ende September 2024 das Finance IPNet durch das Secure Swiss Finance Network (SSFN) ersetzt wird? Stephan Ulrich, vom SSFN-Provider Cyberlink gibt Antworten auf die wichtigsten Fragen.



## Welcher SSFN-Provider passt zu meinem Finanzinstitut?

Stephan Ulrich: Für grösstmögliche Redundanz empfiehlt SIX die Anbindung über zwei unabhängige SSFN-Provider ([www.six-group.com/ssfn](http://www.six-group.com/ssfn)), beziehungsweise bei der Nutzung von SIC sind diese obligatorisch. Neben den beiden grossen Marktbegleitern bietet die Cyberlink AG nicht nur Qualität, sondern auch Kundennähe. Für die Wahl des passenden Providers kann, sofern bereits eine geschäftliche Beziehung zu einem der beiden Grossen besteht, diese auch genutzt werden. Für grösstmögliche Kundennähe bietet sich an, Cyberlink als zweiten Provider mit an Bord zu holen. Seit fast 30 Jahren verantworten wir Connectivity Services für Schweizer Geschäftskunden. Unser Fokus auf Business Connectivity für höchste Ansprüche zahlt sich aus. Die Qualität unserer Leistungen spiegelt sich in den Topplatzierungen wider, die wir alljährlich im «Bilanz Telekom Rating» erreichen. Seit fünf Jahren sind wir auf Platz 1 und in den letzten zwölf Jahren waren wir elf Mal unter den Top 3. Cyberlink steht also für Qualität, Stabilität, Kontinuität und vor allem auch für Kundennähe. Wer bei uns anruft, landet in keinem Callcenter, bei uns geht ein Spezialist ans Telefon. Ob dann Managed Services bei Cyberlink oder managed by bestehendem Partner kann der Kunde entscheiden. Wir machen beides, und in geschäftlicher Beziehung zu den Marktbegleitern stehen wir auch.

## Wie sieht die Zusammenarbeit mit Cyberlink aus und welche Vorteile hat eine SSFN-Migration?

In einem unverbindlichen Beratungsgespräch klären wir die Rahmenbedingungen. Gibt es ein direktes Vertragsverhältnis mit der SIX? Wenn ja, welche Kommunikationsverbindungen hat das Finanzinstitut mit der Aussenwelt? MPLS-, Internet-, Dark-Fiber-Leitung? Sind Sie via Servicebüro und oder einen IT-Dienstleister angebunden? Wenn alles geklärt ist, kann das Finanzinstitut den SSFN-Anschluss in einem Proof of Concept ausführlich testen. War der Test erfolgreich, kann der Kunde dann den zweiten Link, vom zweiten SSFN-Provider seiner Wahl, mit einer zweiten Edge von Cyberlink hinzufügen. Alles ist sehr flexibel und skalierbar, damit unsere Kunden nicht gleich vom ersten Tag an einen hohen Betrag in die Hand nehmen müssen. Uns geht es vor allem darum, zu analysieren, wie dringend die SSFN-Migration ist, und aufzuzeigen, welche Vorteile sie für das jeweilige Finanzinstitut mit sich bringt. Da es sich beim SSFN um eine Kommunikationsplattform handelt, die Verbindungen zwischen allen Teilnehmern ermöglicht, sehen wir grosse Konsolidierungsmöglichkeiten bestehender, traditioneller Netzwerkverbindungen mit entsprechend grossem Kostensparpotenzial. Datenverkehr, der aktuell mittels VPN über das Internet geht, wird zukünftig hochsicher über das SCION-basierte SSFN geleitet, was wiederum die Sicherheit und die Verfügbarkeit erhöht und Daten noch schneller von A nach B kommen.

## Sind SIX-Services, die bisher über Finance IPNet verfügbar waren, auch über SSFN erreichbar?

Ende September 2024 wird das Finance IPNet durch das SSFN abgelöst. Services der SIX Group, die heute über Finance IPNet erreichbar sind, sind auch über SSFN durchführbar. Zurzeit sind SIC, euroSIC, ATM Monitoring und SECOM (via Schnittstellen webMAX und CCLink) bereits via SSFN erreichbar. Weiterführende Informationen erhalten Sie vom Service Support von SIX. Finanzinstitute, die andere Anschlussservices zu SIX verwenden

(z. B. Internet, P2P), müssen keine Anpassungen vornehmen.

## Ist Cyberlink auch in allen Green-Datacentern eingemietet?

Ab Juni 2023 bietet Cyberlink ihre Business Connectivity Services (inklusive SCION) ausser bei Interxion und Equinix auch direkt in den Green-Datacentern Lupfig, Schlieren und Dielsdorf an. Für Finanzinstitute, die ebenfalls mit Green zusammenarbeiten, wird das Onboarding dadurch einfach, schnell und kostengünstig.

## WAS MACHT DER SSFN-PROVIDER FÜR SIE?

- Beratung und Analyse der aktuellen Verbindungen
- Konzeption SSFN-Anbindung
- Inbetriebnahme der SCION-Anbindung(en) inklusive Hardware
- Installation SSFN-Zertifikat
- Testen der SSFN-Anbindung

## WAS MÜSSEN SIE MIT SIX KLÄREN?

- Abklärung, welche SIX-Dienste über SSFN erreicht werden sollen
- Beantragung SSFN-Zertifikat
- Bezug von Testinstanzen und Durchführung von Verbindungstests
- Anschluss der produktiven Instanzen der SIX-Dienste und produktive Nutzung des SSFN

# cyberlink

## Cyberlink AG

Bellerivestrasse 241  
8008 Zürich  
Stephan Ulrich  
[sales@cyberlink.ch](mailto:sales@cyberlink.ch)

